

INCONTRI INFORMATIVI TEKNOSERVICE

22.03.2023

COMUNE DI MUGGIÒ



TeknoService

COS'È LA RACCOLTA DIFFERENZIATA?



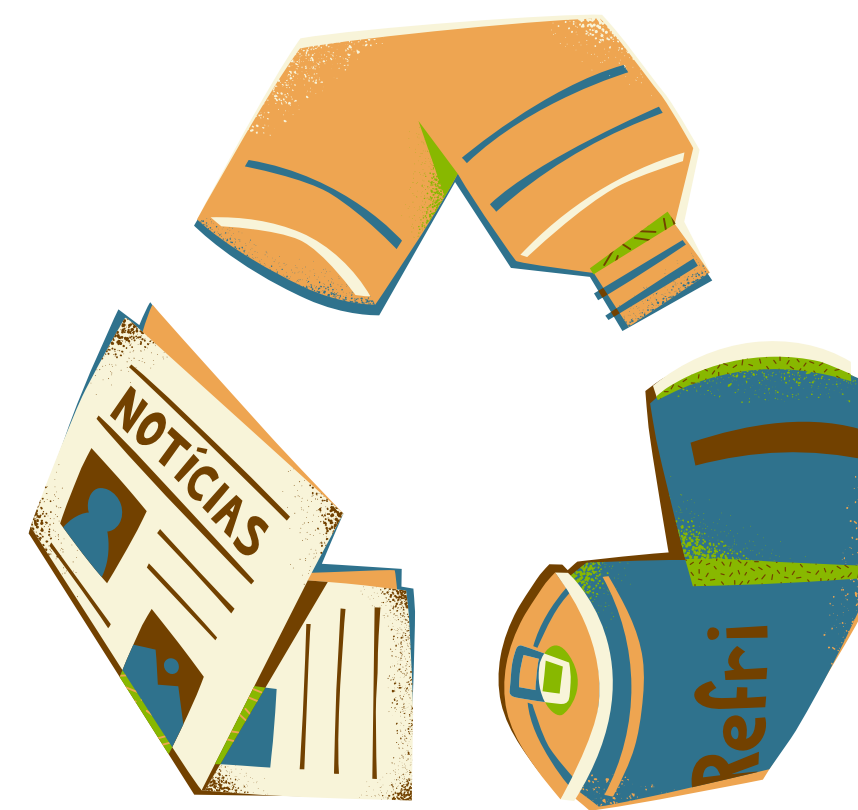
Nella gestione dei rifiuti, la raccolta differenziata è un **primo sistema di smistamento dei rifiuti** che consiste nel separare tutti i materiali che è possibile riciclare da quelli che invece non possono essere recuperati.

L'obiettivo è quello di reindirizzare ciascun tipo di rifiuto (correttamente differenziato) verso il rispettivo trattamento di **smaltimento o di recupero**.

ECONOMIA CIRCOLARE: SI PARTE DA QUI

La raccolta differenziata costituisce infatti soltanto la **prima fase dell'intero processo** di gestione dei rifiuti.

Si tratta però di un **passaggio fondamentale** che porta al riciclo dei rifiuti con il duplice vantaggio di **recupero di materie prime ed energia** e di **salvaguardia dell'ambiente**.



La raccolta differenziata non è solo un **obbligo di legge** per le città italiane, ma è soprattutto una **buona prassi** da seguire per salvaguardare l'ambiente e rendere il mondo un posto più vivibile per le generazioni future.



A Mugiò la percentuale di raccolta differenziata è del **71,3%**: ben 6 punti sopra il limite minimo obbligatorio per legge (65%)!

CONTINUIAMO COSÌ!

ALCUNE SEMPLICI REGOLE...



SCHIACCIARE

gli imballaggi
per ridurne il
volume



CONFERIRE

i rifiuti nei
rispettivi
contenitori



SVUOTARE

gli imballaggi
dal contenuto
residuo



NON ABBANDONARE

i rifiuti
all'esterno dei
contenitori

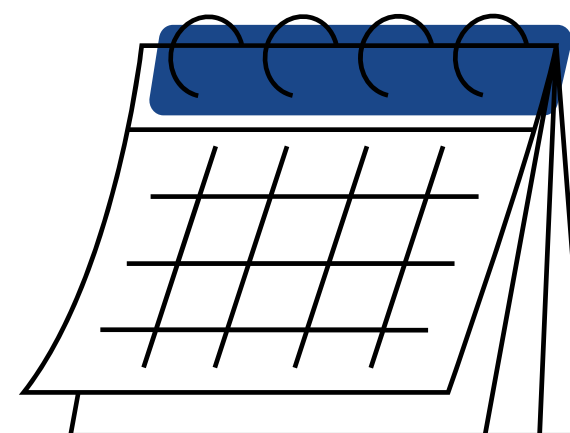


... PER DIFFERENZIARE CORRETTAMENTE!

I rifiuti vengono così suddivisi:

- **VETRO**
- **PLASTICA E METALLI**
- CARTA E CARTONE
- **FRAZIONE UMIDA O ORGANICA**
- **SECCO INDIFFERENZIATO**
- **RIFIUTI INGOMBRANTI**
- **RIFIUTI ELETTRICI (RAEE)**
- **RIFIUTI SPECIALI**

Consulta il calendario di raccolta per conoscere i passaggi porta a porta nella tua zona



Esporre i rifiuti dopo le 20.00 del giorno prima o entro le 6.00 del giorno di raccolta

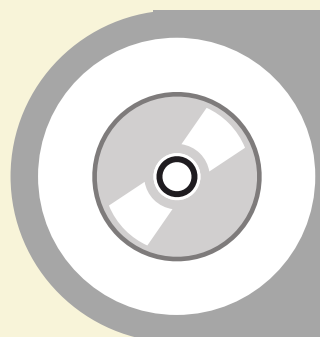


TeknoService

ZONA 1A

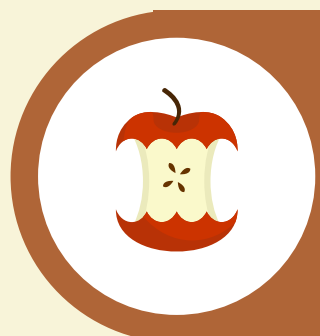
ZONA 1B

ZONA 2A



SECCO INDIFFERENZIATO
sacco grigio trasparente

LUNEDÌ



ORGANICO UMIDO
sacco biodegradabile

LUNEDÌ - GIOVEDÌ



CARTA E CARTONE
legato, inserito in
scatole o sacchi di carta

LUNEDÌ



VETRO
sfuso in cassonetto o contenitore

GIOVEDÌ



**MULTIMATERIALE
PLASTICA E ALLUMINIO**
sacco giallo del multileggero

GIOVEDÌ

SECCO INDIFFERENZIATO
sacco grigio trasparente

GIOVEDÌ

ORGANICO UMIDO
sacco biodegradabile

LUNEDÌ - GIOVEDÌ

CARTA E CARTONE
legato, inserito in
scatole o sacchi di carta

LUNEDÌ

VETRO
sfuso in cassonetto o contenitore

LUNEDÌ

**MULTIMATERIALE
PLASTICA E ALLUMINIO**
sacco giallo del multileggero

GIOVEDÌ

SECCO INDIFFERENZIATO
sacco grigio trasparente

MARTEDÌ

ORGANICO UMIDO
sacco biodegradabile

MARTEDÌ - VENERDÌ

CARTA E CARTONE
legato, inserito in
scatole o sacchi di carta

MARTEDÌ

VETRO
sfuso in cassonetto o contenitore

VENERDÌ

**MULTIMATERIALE
PLASTICA E ALLUMINIO**
sacco giallo del multileggero

VENERDÌ



VARIAZIONI CALENDARIO

Il passaggio del **1 Maggio 2023** sarà posticipato al **2 maggio** (per la zona 1A) e il **3 maggio** (per la zona 1B).

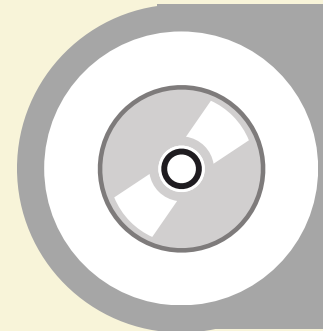
Il passaggio del **15 agosto** sarà posticipato al **16 agosto**

Il passaggio del **25 dicembre** sarà posticipato al **26 dicembre** (zona 1A) e al **27 dicembre** (zona 1B).

Il passaggio del **1 gennaio 2024** sarà posticipato al **2 gennaio** (zona 1A) e al **3 gennaio** (zona 1B).

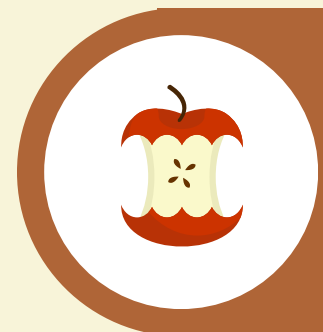
**SCOPRI DI CHE ZONA FAI
PARTE SUL SITO DEL
COMUNE, SEZ. RIFIUTI!**

ZONA 2B



SECCO INDIFFERENZIATO
sacco grigio trasparente

VENERDÌ



ORGANICO UMIDO
sacco biodegradabile

MARTEDÌ - VENERDÌ



CARTA E CARTONE
legato, inserito in
scatole o sacchi di carta

MARTEDÌ



VETRO
sfuso in cassetto o contenitore

MARTEDÌ



**MULTIMATERIALE
PLASTICA E ALLUMINIO**
sacco giallo del multileggero

VENERDÌ

ZONA 3A

SECCO INDIFFERENZIATO
sacco grigio trasparente

MERCOLEDÌ

ORGANICO UMIDO
sacco biodegradabile

MERCOLEDÌ - SABATO

CARTA E CARTONE
legato, inserito in
scatole o sacchi di carta

MERCOLEDÌ

VETRO
sfuso in cassetto o contenitore

SABATO

**MULTIMATERIALE
PLASTICA E ALLUMINIO**
sacco giallo del multileggero

SABATO

ZONA 3B

SECCO INDIFFERENZIATO
sacco grigio trasparente

SABATO

ORGANICO UMIDO
sacco biodegradabile

MERCOLEDÌ - SABATO

CARTA E CARTONE
legato, inserito in
scatole o sacchi di carta

MERCOLEDÌ

VETRO
sfuso in cassetto o contenitore

MERCOLEDÌ

**MULTIMATERIALE
PLASTICA E ALLUMINIO**
sacco giallo del multileggero

SABATO



VARIAZIONI CALENDARIO

Il passaggio del **1 Maggio 2023** sarà posticipato al **2 maggio** (per la zona 1A) e il **3 maggio** (per la zona 1B).

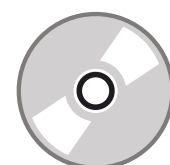
Il passaggio del **15 agosto** sarà posticipato al **16 agosto**

Il passaggio del **25 dicembre** sarà posticipato al **26 dicembre** (zona 1A) e al **27 dicembre** (zona 1B).

Il passaggio del **1 gennaio 2024** sarà posticipato al **2 gennaio** (zona 1A) e al **3 gennaio** (zona 1B).

**SCOPRI DI CHE ZONA FAI
PARTE SUL SITO DEL
COMUNE, SEZ. RIFIUTI!**

SECCO - INDIFFERENZIATO



Sì Rifiuti composti da più materiali diversi tra loro (spazzolini, penne...), pannolini e assorbenti, polvere.

NO Tutti i materiali riciclabili, rifiuti ingombranti, pericolosi o elettrici (RAEE), lampadine, pile, farmaci.

Conferire il rifiuto nel sacco grigio trasparente

VETRO



Sì Bottiglie e barattoli di vetro, vasetti di vetro. Il vetro va conferito privo di residui organici al suo interno.

NO Vetri degli specchi, oggetti di ceramica e porcellana, lampadine e tubi al neon, vetro Pyrex.

Conferire il rifiuto sfuso in cassonetto o contenitore

CARTA E CARTONE



Sì Giornali, libri, fogli, quaderni, cartoni vari per imballaggi, sacchetti di carta, confezioni in Tetra Pak.

NO Carta e cartone sporchi, carta oleata (per alimenti) o plastificata, carta da forno, scontrini.

Conferire il rifiuto legato, inserito in scatole o sacchi di carta

L'ABC DELLA RACCOLTA

MULTIMATERIALE (PLASTICA E ALLUMINIO)



Sì Bottiglie, flaconi di prodotti per l'igiene, posate in plastica, polistirolo, lattine, barattoli in alluminio.

NO Giocattoli, bacinelle, plastiche dure (spazzolini, penne..), barattoli con resti di colori e vernici o sostanze pericolose.

Conferire il rifiuto nel sacco giallo del multileggero

ORGANICO - UMIDO



Sì Scarti di cucina e avanzi di cibo, fondi di caffè e di tè, carta assorbente da cucina unta, gusci d'uovo, fiori recisi...

NO Tessuti, cuoio, sfalci e potature, ramaglie, terriccio.

Conferire il rifiuto nel sacco biodegradabile



ECOCENTRO

Via Figini, 59 (Muggiò)

- da Ottobre a Maggio:

Lunedì 13:00 - 17:00,

da Martedì a Venerdì 8:30-12:30/ 13:30-17:00. Domenica chiuso.

- da Giugno a Settembre:

Lunedì 14:30-18:00

da Martedì a Sabato 9:00-13:00/14:30-18:00

L'ecocentro resterà aperto tutte le domeniche dispari dall'11 Giugno fino al 17 Settembre compresi (con orario 8:30-12:30).



RITIRO INGOMBRANTI

Ogni settimana puoi avere il ritiro gratuito degli ingombranti direttamente a casa tua!

Prenotalo compilando il form sul nostro sito o contattandoci direttamente al **Numero Verde**.

ALTRI SERVIZI ATTIVI

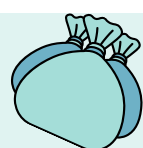


RACCOLTA DEL VERDE (OPZIONALE A PAGAMENTO)

Per usufruire del servizio, a chiunque ne farà richiesta verranno consegnati i carrellati destinati alla raccolta del verde, dietro il pagamento di un canone annuale.

Il passaggio avverrà ogni due settimane, previa prenotazione al **Numero Verde**.

PANNOLINI



Il servizio di ritiro pannolini/pannoloni è da attivare presso l'ufficio tecnico del Comune di Muggiò, che fornirà dotazione annuale di **SACCHETTI DI COLORE AZZURRO** per il conferimento di tale rifiuto.

RITIRO ABITI USATI (SU PRENOTAZIONE)



SÌ Scarpe, borse usate e tessili in genere

NO Pannolini e pannoloni o altre tipologie di rifiuto.

IL SERVIZIO PARTIRÀ A FAR DATA DAL MESE DI MAGGIO E AVVERRÀ UNA VOLTA AL MESE PREVIA PRENOTAZIONE.

PER PRENOTARE IL RITIRO DI ABITI USATI È NECESSARIO CONTATTARE IL **NUMERO VERDE**.



TeknoService

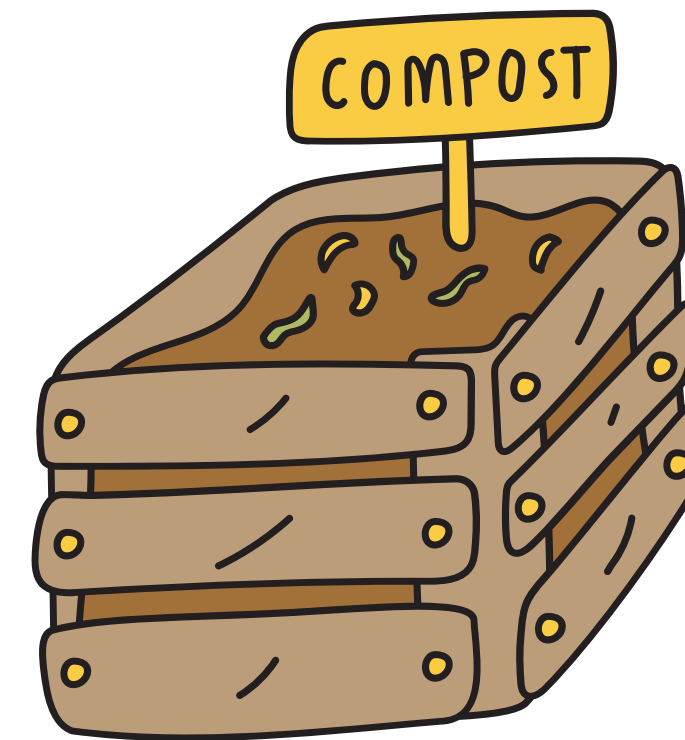
COMPOSTIAMOCI BENE!

Cos'è il compost? Microorganismi, funghi ed insetti trasformano gli scarti organici in compost, un **concime organico** utile per nutrire il terreno.

Quali rifiuti sono compostabili? Ciò che butteresti nell'**umido** (avanzi di cucina, bucce di frutta e verdura, fondi di tè e caffè, gusci d'uovo, sfalcio dei prati, foglie secche, fiori appassiti, avanzi dell'orto, carta, tovagliolini unti, gusci di frutta secca, segatura e trucioli di legno, peli di animali domestici, ecc).

Come produrre il compost domestico?

- Scegli un **bidone** per il compost per il tuo giardino
- Scegli il **luogo adatto** per il composter
- Alterna **diversi strati di scarti**
- Ripeti finché il tuo bidone è pieno
- Prenditi cura del tuo bidone del compost
- **Raccogli ed usa il compost!**



CONTATTI



CI PUOI TROVARE
ANCHE SU

ORARI NUMERO VERDE

Dal lunedì al venerdì

dalle 8:30-13:00 / 14:00-16:30

Il sabato dalle 8:00-13:00

(da fisso)

oppure **+39 370 129 6285**

(da mobile)



TeknoServiceItalia



www.teknoserviceitalia.com



@teknoserviceitalia



GRAZIE MUGGIÒ!

INSIEME, PER UN MONDO MIGLIORE



TeknoService