



Tabella riassuntiva raccolta dei rifiuti

utenze non domestiche

INDIFFERENZIATO

mercoledì dalle 22.00 alle 2.00



CONFERIRE QUESTO RIFIUTO SOLO CON SACCHETTO TRASPARENTE

Lametta da barba, accendini, penne, cassette audio e video, lumini votivi, carta oleata, carta carbone e vetrata, stracci sporchi, lettiera per cani e gatti, pellicole, cd e dvd privi della custodia, oggetti di cuoio, guanti di gomma, scovolini, oggetti in gomma, spazzolini da denti, cosmetici, pettini, mozziconi di sigarette, posate in plastica, vecchie lampadine ad incandescenza, polveri dell'aspirapolvere, scontrini in carta chimica, fotografie e lastre radiografiche, siringhe con cappuccio.



UMIDO

tutti i giorni dalle 22.00 alle 2.00



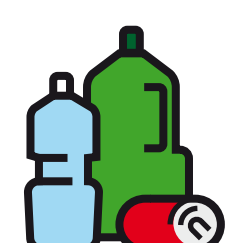
SACCHETTO COMPOSTABILE

Scarti di cucina, avanzi di cibo, scarti di frutta e verdura, gusci di uovo, fondi di caffè e filtri da tè, pane vecchio, alimenti avariati, tappi di sughero, tovaglioli di carta unti, ceneri spente in piccole quantità, piccole ossa, carta assorbente, segatura, piume, cartone della pizza solo la parte unta, gusci di vongole e cozze, piatti e posate in materiale compostabile.



MULTIMATERIALE

tutti i giorni dalle 22.00 alle 2.00



SACCHETTO LILLA

PLASTICA: Bottiglie di acqua e di bibite fino a 5 litri di volume, piatti e bicchieri in plastica, tappi, flaconi di shampoo e detersivi, reti per frutta e verdura, sacchetti di plastica per la spesa, vasetti per lo yogurt, sacchetti per la pasta, blister vuoti, vaschette in plastica o polistirolo per alimenti, cellophane delle riviste, cassette in plastica per la frutta, vasi in plastica per piante, carta plastificata, buste del caffè, reggette stringipacchi, grucce in plastica e metallo per abiti, imballaggi in polistirolo per tv e elettrodomestici, tubetti dentifricio vuoti, seminiere, blister trasparenti preformati, blister e contenitori rigidi e formati a sagoma (es: gusci per giocattoli, articoli da cancelleria, gadget vari, articoli da ferramenta e per il "fai da te"), e tutti gli imballaggi con sigle PET-PVC-PE-PP-PS. **BANDA STAGNATA:** scatolette e lattine in banda stagnata, contenitori in metallo o in alluminio (pelati, tonno, mais, cibo per animali etc), caffettiere in alluminio, carta alluminio per uso domestico, bombolette aerosol, tappi chiusure a vite, tutti i contenitori con il simbolo ALU.



CARTA

martedì dalle 22.00 alle 2.00



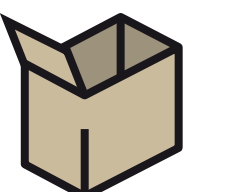
SACCHETTO GIALLO

Giornali, quotidiani, riviste (private dell'eventuale imballaggio in plastica), quaderni, libri, buste/sacchetti di zucchero e farina, contenitori in tetrapak vuoti (latte, vino, succhi di frutta e alimenti privati dei tappi e ben lavati).



CARTONE

tutti i giorni dalle 22.00 alle 2.00



APERTI, PIEGATI E LEGATI

Scatole, scatoline, cartoni (disassemblati, piegati, puliti e privi di eventuale scotch da imballaggio), cartone della pizza solo la parte pulita.



VETRO

giovedì (dal 1/05 al 31/10) **domenica** dalle 22.00 alle 2.00



CONTENITORE CARRELLATO

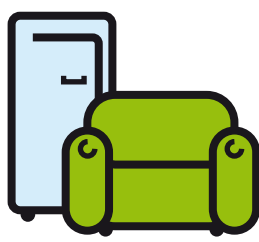
Bottiglie in vetro prive di tappo, fiaschi senza paglia, barattoli e vasetti in vetro, bicchieri e brocche in vetro.

Il ritiro dal suolo pubblico del contenitore azzurro è a carico del proprietario.



INGOMBRANTI

ritiro su prenotazione o conferimento diretto



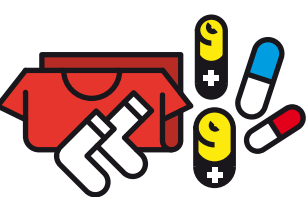
POSSONO ESSERE CONFERITI DIRETTAMENTE PRESSO IL CENTRO DI RACCOLTA NEI GIORNI STABILITI, OPPURE SU PRENOTAZIONE (MASSIMO 6 PEZZI) AL NUMERO 081 8790470 DAL LUNEDÌ AL VENERDÌ DALLE ORE 8.30 ALLE ORE 12.00 (ESCLUSO I FESTIVI)

RAEE: Frigoriferi, lavatrici, forni, tv e monitor, climatizzatori, congelatori, elettrodomestici vari, stampanti, fax, telefoni cellulari, tablet, lettori musicali, walkman, fax, calcolatrici, videocamera, lettori musicali, giochi elettrici ed elettronici, rasoi, aspirapolveri, asciugacapelli, videoregistratori, componenti informatici, trapani, saldatori, macchine per cucire. **INGOMBRANTI:** Mobili e armadi smontati e privi di eventuale vetro, poltrone, sedie, tavole reti da letto, materassi, porte e finestre (senza vetro), tapparelle, cassettiere, scaffali, biciclette, giocattoli di piccole e grandi dimensione, giarelli, culle, passeggini, qualsiasi materiale ferroso e di plastica rigida, bacinelle, valigie.

081 8790470

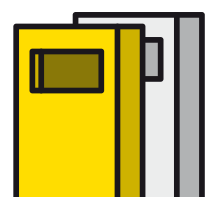
RACCOLTA STRADALE

tutti i giorni a tutte le ore



NEGLI APPOSITI CONTENITORI DISLOCATI SUL TERRITORIO

ABITI DISMESSI: Maglieria, pantaloni, giacche e cappotti, coperte, piumini e lenzuola, biancheria per la casa, borse, cappelli, scarpe (solo se appaiate), cinture. **OLIO ESAUSTO:** Olio di frittura, di oliva e di semi, olio di sottolio, olio di pesce in scatola. **FARMACI:** Pillole, sciroppi, creme e qualsiasi altro farmaco scaduto o non più valido privo di incarto e foglietto illustrativo (da conferire nella carta).



ISOLA ECOLOGICA

conferimento diretto



DAL LUNEDÌ AL SABATO 7.30/12.00, IL MARTEDÌ E IL GIOVEDÌ 14.00/17.00 DAL 21/06 AL 31/08 SOLO LA MATTINA - CHIUSA NEI GIORNI FESTIVI

RUP: cartucce e nastri di stampanti, batterie auto, vernici, contenitori con simboli arancioni (T e F), pile, farmaci, lampade fluorescenti, neon.

RAEE: frigoriferi, televisori, lavatrici, lavastoviglie, telefoni cellulari, componenti informatici, batterie ricaricabili ed esauste, aspirapolveri, asciugacapelli, rasoi elettrici, sveglie e orologi, etc. **OLIO ESAUSTO:** oli minerali e vegetali esausti. **SCARTI VERDI:** sfalci, ramaglie, potature di alberi e siepi, fogliame, etc. (previa prenotazione al 081 8790470) **INGOMBRANTI:** divani, mobili, materassi, reti per letti, etc. **INDUMENTI USATI:** indumenti usati di vario genere, purché puliti.

**via raspolo, 10
Massaquano**

È VIETATO CONFERIRE RIFIUTI INDIFFERENZIATI.

INFO: 081 8790470 - www.sarimambiente.it - scarica l'app **ambientesarim**

ATTENZIONE: Si raccomanda di rispettare gli orari e i giorni di deposito stabiliti con il presente calendario, di non mischiare mai i materiali da riciclo tra loro e di non conferire nel sacchetto dell'indifferenziato materiali che potrebbero essere riciclati o ad alto inquinamento; **è vietato conferire i rifiuti in sacchetti non trasparenti, tali rifiuti non verranno ritirati.** Si raccomanda, inoltre, di depositare il materiale ben confezionato così da evitarne la dispersione. Nel caso di errato conferimento i rifiuti identificati come non conformi non saranno prelevati ed il produttore avrà l'obbligo del ritiro immediato dal suolo pubblico. Sanzioni: chiunque abbandoni rifiuti di ogni genere in maniera non civile o violi le disposizioni della raccolta differenziata, sarà punito con sanzioni amministrative oltre che all'addebito delle maggiori spese sostenute per il ritiro del rifiuto non conforme, come da vigente ordinanza sindacale.

Tabella riassuntiva raccolta dei rifiuti

utenze non domestiche

dal 1 maggio al 31 ottobre



INDIFFERENZIATO

tutti i giorni dalle 22.00 alle 2.00



CONFERIRE QUESTO RIFIUTO SOLO CON SACCHETTO TRASPARENTE

Lametta da barba, accendini, penne, cassette audio e video, lumini votivi, carta oleata, carta carbone e vetrata, stracci sporchi, lettiere per cani e gatti, pellicole, cd e dvd privi della custodia, oggetti di cuoio, guanti di gomma, scovolini, oggetti in gomma, spazzolini da denti, cosmetici, pettini, mozziconi di sigarette, posate in plastica, vecchie lampadine ad incandescenza, polveri dell'aspirapolvere, scontrini in carta chimica, fotografie e lastre radiografiche, siringhe con cappuccio.



UMIDO

tutti i giorni dalle 22.00 alle 2.00



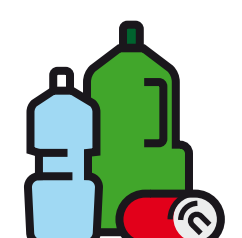
SACCHETTO COMPOSTABILE

Scarti di cucina, avanzi di cibo, scarti di frutta e verdura, gusci di uovo, fondi di caffè e filtri da tè, pane vecchio, alimenti avariati, tappi di sughero, tovaglioli di carta unti, ceneri spente in piccole quantità, piccole ossa, carta assorbente, segatura, piume, cartone della pizza solo la parte unta, gusci di vongole e cozze, piatti e posate in materiale compostabile.



MULTIMATERIALE

tutti i giorni dalle 22.00 alle 2.00



SACCHETTO LILLA

PLASTICA: Bottiglie di acqua e di bibite fino a 5 litri di volume, piatti e bicchieri in plastica, tappi, flaconi di shampoo e detersivi, reti per frutta e verdura, sacchetti di plastica per la spesa, vasetti per lo yogurt, sacchetti per la pasta, blister vuoti, vaschette in plastica o polistirolo per alimenti, cellophane delle riviste, cassette in plastica per la frutta, vasi in plastica per piante, carta plastificata, buste del caffè, reggette stringipacchi, grucce in plastica e metallo per abiti, imballaggi in polistirolo per tv e elettrodomestici, tubetti dentifricio vuoti, seminiere, blister trasparenti preformati, blister e contenitori rigidi e formati a sagoma (es: gusci per giocattoli, articoli da cancelleria, gadget vari, articoli da ferramenta e per il "fai da te"), e tutti gli imballaggi con sigle PET-PVC-PE-PP-PS. **BANDA STAGNATA:** scatolette e lattine in banda stagnata, contenitori in metallo o in alluminio (pelati, tonno, mais, cibo per animali etc), caffettiere in alluminio, carta alluminio per uso domestico, bombolette aerosol, tappi chiusure a vite, tutti i contenitori con il simbolo ALU.



CARTONE

tutti i giorni dalle 22.00 alle 2.00



APERTI, PIEGATI E LEGATI

Scatole, scatoline, cartoni (disassemblati, piegati, puliti e privi di eventuale scotch da imballaggio), cartone della pizza solo la parte pulita.



VETRO

giovedì - domenica dalle 22.00 alle 2.00



CONTENITORE CARRELLATO

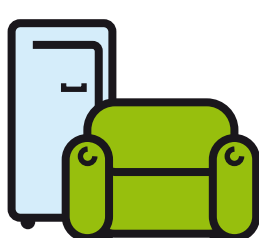
Bottiglie in vetro prive di tappo, fiaschi senza paglia, barattoli e vasetti in vetro, bicchieri e brocche in vetro.

Il ritiro dal suolo pubblico del contenitore azzurro è a carico del proprietario.



INGOMBRANTI

ritiro su prenotazione o conferimento diretto



POSSONO ESSERE CONFERITI DIRETTAMENTE PRESSO IL CENTRO DI RACCOLTA NEI GIORNI STABILITI, OPPURE SU PRENOTAZIONE (MASSIMO 6 PEZZI) AL NUMERO 081 8790470 DAL LUNEDÌ AL VENERDÌ DALLE ORE 8.30 ALLE ORE 12.00 (ESCLUSO I FESTIVI)

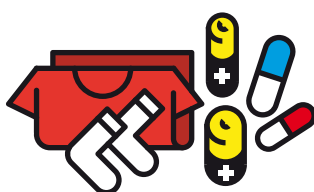
RAEE: Frigoriferi, lavatrici, forni, tv e monitor, climatizzatori, congelatori, elettrodomestici vari, stampanti, fax, telefoni cellulari, tablet, lettori musicali, walkman, fax, calcolatrici, videocamera, lettori musicali, giochi elettrici ed elettronici, rasoi, aspirapolveri, asciugacapelli, videoregistratori, componenti informatici, trapani, saldatori, macchine per cucire. **INGOMBRANTI:** Mobili e armadi smontati e privi di eventuale vetro, poltrone, sedie, tavole reti da letto, materassi, porte e finestre (senza vetro), tapparelle, cassettiere, scaffali, biciclette, giocattoli di piccole e grandi dimensione, giare, culle, passeggini, qualsiasi materiale ferroso e di plastica rigida, bacinelle, valigie.



081 8790470

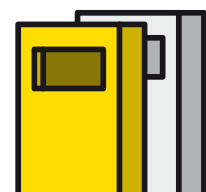
RACCOLTA STRADALE

tutti i giorni a tutte le ore



NEGLI APPOSITI CONTENITORI DISLOCATI SUL TERRITORIO

ABITI DISMESSI: Maglieria, pantaloni, giacche e cappotti, coperte, piumini e lenzuola, biancheria per la casa, borse, cappelli, scarpe (solo se appaiate), cinture. **OLIO ESAUSTO:** Olio di frittura, di oliva e di semi, olio di sottolio, olio di pesce in scatola. **FARMACI:** Pillole, sciroppi, creme e qualsiasi altro farmaco scaduto o non più valido privo di incarto e foglietto illustrativo (da conferire nella carta).



ISOLA ECOLOGICA

conferimento diretto



DAL LUNEDÌ AL SABATO 7.30/12.00, IL MARTEDÌ E IL GIOVEDÌ 14.00/17.00 DAL 21/06 AL 31/08 SOLO LA MATTINA - CHIUSA NEI GIORNI FESTIVI

RUP: cartucce e nastri di stampanti, batterie auto, vernici, contenitori con simboli arancioni (T e F), pile, farmaci, lampade fluorescenti, neon. **RAEE:** frigoriferi, televisori, lavatrici, lavastoviglie, telefoni cellulari, componenti informatici, batterie ricaricabili ed esauste, aspirapolveri, asciugacapelli, rasoi elettrici, sveglie e orologi, etc. **OLIO ESAUSTO:** oli minerali e vegetali esausti. **SCARTI VERDI:** sfalci, ramaglie, potature di alberi e siepi, fogliame, etc. (previa prenotazione al 081 8790470) **INGOMBRANTI:** divani, mobili, materassi, reti per letti, etc. **INDUMENTI USATI:** indumenti usati di vario genere, purché puliti.

È VIETATO CONFERIRE RIFIUTI INDIFFERENZIATI.



via raspolo, 10
Massaquano

INFO: 081 8790470 - www.sarimambiente.it - scarica l'app ambientesmart

ATTENZIONE: Si raccomanda di rispettare gli orari e i giorni di deposito stabiliti con il presente calendario, di non mischiare mai i materiali da riciclo tra loro e di non conferire nel sacchetto dell'indifferenziato materiali che potrebbero essere riciclati o ad alto inquinamento; è vietato conferire i rifiuti in sacchetti non trasparenti, tali rifiuti non verranno ritirati. Si raccomanda, inoltre, di depositare il materiale ben confezionato così da evitarne la dispersione. Nel caso di errato conferimento i rifiuti identificati come non conformi non saranno prelevati ed il produttore avrà l'obbligo del ritiro immediato dal suolo pubblico. Sanzioni: chiunque abbandoni rifiuti di ogni genere in maniera non civile o violi le disposizioni della raccolta differenziata, sarà punito con sanzioni amministrative oltre che all'addebito delle maggiori spese sostenute per il ritiro del rifiuto non conforme, come da vigente ordinanza sindacale.