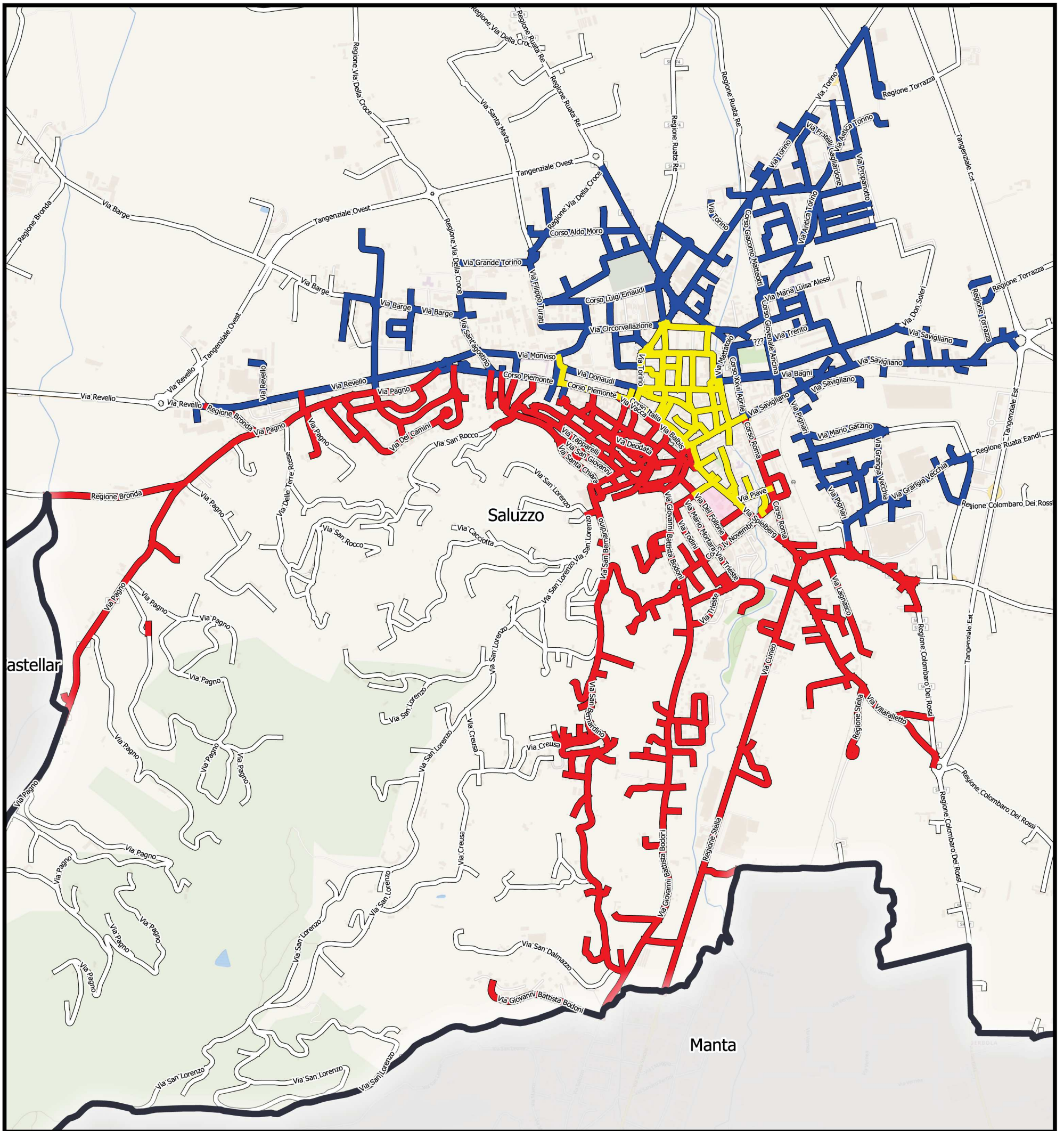


# COMUNE DI SALUZZO

## Zone di raccolta Porta a Porta



NOTA: la Zona Rossa si estende sino al confine con il Municipio di Castellar

ZONA	Lunedì	Martedì	Mercoledì	Giovedì	Venerdì	Sabato
<b>ROSSA</b>	RSU / Carta			RSU / Plastica		
<b>GIALLA (Serale)</b>		RSU / Carta			RSU / Plastica	
<b>BLU</b>			RSU / Carta			RSU / Plastica
<b>Territorio</b>		RSU / Carta			RSU / Plastica	