



SÌ



NO!



## VETRO

BOTTIGLIE  
CONTENITORI  
FLACONI E BARATTOLI  
VASI E VASETTI

## LATTINE E METALLI

SCATOLE E SCATOLETTE DI METALLO PER ALIMENTI (anche per animali)  
BOMBOLETTE SPRAY per alimenti, cosmetica e igiene personale  
LATTE E LATTINE  
COPERCHI E CHIUSURE PER VASI E VASETTI  
TAPPI E GABBIE PER BOTTIGLIE  
TUBETTI DI METALLO (no farmaci)  
VASCHETTE E VASSOI PER CONSERVAZIONE, COTTURA E CONGELAMENTO DEI CIBI  
STAGNOLA E ALLUMINIO PER ALIMENTI (cioccolato, coperchi dello yogurt)

## PLASTICA

BOTTIGLIE E FLACONI;  
SACCHI, SACCHETTI E BUSTE DI PLASTICA  
CELLOPHANE E PELLICOLA TRASPARENTE  
RETINE PER FRUTTA E VERDURA  
SACCHETTI E IMBALLAGGI PER BISCUOTTI, PATATINE, MERENDINE  
VASCHETTE, BARATTOLI, VASETTI E TUBETTI DI PLASTICA  
VASCHETTE DI POLISTIROLO PULITE  
TANICHETTE, SECCHI E CATINI DI PLASTICA  
PIATTI E BICCHIERI MONOUSO DI PLASTICA SENZA RESIDUI EVIDENTI DI CONTENUTO

**ATTENZIONE: ELIMINARE DA VETRO-LATTINE-PLASTICA OGNI RESIDUO DI CIBO E PRODOTTO CONTENUTO**



## CARTA

SACCHETTI DI CARTA  
IMBALLAGGI DI CARTONE ONDULATO  
SCATOLONI E SCATOLE PER ALIMENTI, DETERSIVI E SCARPE  
ASTUCCI E FASCETTE DI CARTONCINO  
GIORNALI E RIVISTE, LIBRI, QUADERNI E OPUSCOLI, CARTA DA FOTOCOPIE, DISEGNO E PER USI GRAFICI  
CARTONI PER LA PIZZA  
POCO SPORCHI

**ATTENZIONE: E' VIETATO UTILIZZARE SACCHETTI DI PLASTICA PER CONTENERE LA CARTA.**  
**NON LEGARLI CON NASTRO ADESIVO.**  
**TOGLIERE IL CELLOPHANE CHE SPESSO INCARTA I GIORNALI PRIMA DI ELIMINARLI.**



## UMIDO

SCARTI DI CUCINA, AVANZI DI CIBO, FRUTTA E VERDURA, PANE VECCHIO, GUSCI D'UOVO  
FONDI DI CAFFÈ E FILTRI DI TÈ  
ALIMENTI AVARIATI E SCADUTI  
FIORI RECISI  
E PIANTE DOMESTICHE  
TOVAGLIOLI DI CARTA  
CARTONI PER PIZZA  
TROPPO SPORCHI  
LETTIERE DI PICCOLI ANIMALI DOMESTICI

**IL RIFIUTO UMIDO DOVRÀ ESSERE CONFERITO ESCLUSIVAMENTE IN SACCHETTI COMPOSTABILI.**

Per tutto ciò su cui si hanno dubbi si consiglia di consultare l'elenco a pag. 27  
**"RIFIUTI DALLA A ALLA Z"**



## SECCO

STRACCI SPORCHI  
CERAMICA, PORCELLANA, TERRACOTTA E PIREX  
BICCHIERI DI VETRO E CRISTALLO  
POSATE DI PLASTICA  
PANNOLINI E ASSORBENTI IGIENICI  
SIRINGHE E AGHI CON IL CAPPUCCIO  
SACCHETTI PER ASPIRAPOLVERE  
GOMMA  
PICCOLI OGGETTI DI LEGNO  
GIOCATTOLE ROTTE SENZA COMPONENTI ELETTRICHE O ELETTRONICHE  
CARTA CHIMICA, PLASTIFICATA, OLEATA  
EVIDENZIATORI, PENNE E MATITE  
FLOPPY DISK, CD  
VASCHETTE DI POLISTIROLO  
SPORCHE DI CIBO O SANGUE

## VETRO

PORCELLANA, CERAMICA, PIREX  
BICCHIERI  
CRISTALLO, SPECCHI E LASTRE DI VETRO  
LAMPADINE E TUBI AL NEON

## LATTINE E METALLI

CONTENITORI NON PULIBILI DAL LORO CONTENUTO  
CONTENITORI ETICHETTATI TOSSICO/NOCIVI

## PLASTICA

POSATE DI PLASTICA  
GIOCATTOLE E OGGETTI DI GOMMA  
VASCHETTE DI POLISTIROLO SPORCHE DI CIBO O SANGUE  
CONTENITORI NON PULIBILI DAL LORO CONTENUTO  
CONTENITORI ETICHETTATI TOSSICO/NOCIVI

## CARTA

CARTA PLASTIFICATA, CHIMICA E OLEATA  
CARTA E CARTONI TROPPO SPORCHI DI CIBO O ALTRE SOSTANZE  
CARTA SPORCA DI OLIO, SOLVENTI, VERNICI  
CARTA CHIMICA, SCONTRINI CHIMICI  
PANNOLONI, PANNOLINI, ASSORBENTI  
FAZZOLETTI, TOVAGLIOLI, SALVIETTINE USA E GETTA

## UMIDO

PANNOLONI, PANNOLINI, ASSORBENTI  
SACCHETTI IN PLASTICA  
STRACCI  
IMBALLAGGI E CONFEZIONI  
LETTIERE PER ANIMALI CON ADDITIVI CHIMICI

**NON BUTTARE NELLA FRAZIONE ORGANICA MATERIALI RICICLABILI (come plastica o carta) o RIFIUTI PERICOLOSI come batterie. Puoi invece buttare tovaglioli e fazzoletti di carta sporchi e cartoni per la pizza troppo sporchi (fatti a pezzi).**

## SECCO

INGOMBRANTI E INERTI  
CARTA, CARTONE E TETRA PAK  
VETRO, PLASTICA, LATTINE E METALLI  
FRAZIONE ORGANICA E CARTONI PER PIZZA  
TROPPO SPORCHI

**NON BUTTARE NEL SECCO I PICCOLI ELETTRODOMESTICI (ad esempio frullatori, radio o giochi elettronici) MA PORTALI ALL'ECOCENTRO DEL TUO COMUNE.**

## PERCHÉ DIFFERENZIARE I RIFIUTI E RICICLARLI RISPARMIANDO MATERIE PRIME

### VPL

Il **VETRO** può essere riciclato all'infinito. Dopo la raccolta, viene portato negli impianti, separato in base al colore, tritato, selezionato eliminando i residui estranei e lavato. Nelle vetrerie il vetro così recuperato è mescolato al materiale grezzo e fuso (vetro pronto forno).

**ALLUMINIO E METALLI** possono vivere all'infinito: per produrre alluminio partendo dalla materia prima (soprattutto bauxite) occorre una quantità di energia 20 volte superiore a quella impiegata per riciclare la stessa quantità di materiale differenziato. Negli impianti di recupero un sistema di calamine separa l'alluminio da ferro e acciaio. Dopo la fase di destagnatura, i vari metalli sono fusi e trasformati in lingotti.

La **PLASTICA** è principalmente un derivato del petrolio, non è biodegradabile e, se abbandonata, inquina l'ambiente perché rimane intatta per centinaia di anni.

La plastica recuperata con la raccolta differenziata viene tritata e utilizzata per nuovi oggetti (contenitori, maglioni di pile, tubi, flaconi, giochi, arredi urbani). Dal **materiale poliaccoppiato** (plastica, alluminio e carta saldati insieme), utilizzato nel settore alimentare, ad esempio sacchetti di patatine o biscotti, si ricavano penne, vasi e altri oggetti.

### CARTA

**CARTA, CARTONE E TETRA PAK** (il materiale composto di carta, plastica e alluminio con cui sono fatti i contenitori per latte, succhi, vino, liquidi e alimenti vari) negli impianti di recupero vengono selezionati e diventano carta da macero. Questa viene poi mescolata alla cellulosa vergine in una grande caldaia dove si forma l'impasto con cui sarà prodotta la carta riciclata. La caldaia separa anche gli elementi del Tetra Pak, permettendo il loro riutilizzo.

### ORGANICO

La **FRAZIONE ORGANICA** è la parte biodegradabile dei rifiuti, soprattutto scarti e residui alimentari, foglie, rami di piccole dimensioni. Se differenziata correttamente, viene trattata e trasformata in compost, un ottimo fertilizzante. La trasformazione da rifiuto a compost avviene con il compostaggio domestico oppure in appositi impianti, dove i microrganismi, in condizioni di umidità e aerazione controllata, fanno decomporre i componenti organici.

### SECCO

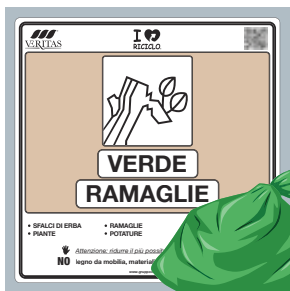
Il **RIFIUTO SECCO** (tutto ciò che non può essere differenziato e riciclato) raccolto nel nostro territorio è una risorsa e non un prodotto da scaricare, come invece avviene nella maggior parte d'Italia. Da noi, infatti, finisce in discarica meno del 3% di quanto raccolto. Il rifiuto secco viene infatti trasformato in Csc (combustibile solido secondario) un materiale ad alto potere calorifico che viene utilizzato per produrre energia elettrica.



SÌ



NO!



## RAMAGLIE

SFALCI D'ERBA, RAMAGLIE FIORI RECISI POTATURE DI ALBERI E SIEPI RESIDUI VEGETALI DA PULIZIA DELL'ORTO.

**Nella raccolta straordinaria possono essere esposte fino a 4 sacchi / 4 fascine legate di lunghezza massima di 1,2 mt e peso inferiore a 15 kg l'una.**

**Le eccedenze** possono essere conferite presso l'**Ecocentro** (fino a 4 sacchi/4 fascine).

## RAMAGLIE

SACCHETTI IN PLASTICA CELLOPHANE, NYLON VASI IN PLASTICA CONTENITORI DI PRODOTTI PER ORTO O GIARDINO LEGNO TRATTATO O VERNICIATO

## FARMACI

TUTTI I FARMACI SCADUTI CHE CONTENGONO ANCORA FARMACI O RESIDUI DI FARMACI

## FARMACI

IL FOGLIETTO ILLUSTRATIVO E IL CARTONCINO DEGLI IMBALLAGGI I FLACONI DI VETRO VUOTI I BLISTER VUOTI LE SIRINGHE (con il tappo)

## BATTERIE

TUTTE LE PILE E BATTERIE PER GIOCATTOLI, OROLOGI, TELECOMANDI, APPARECCHI ELETTRONICI BATTERIE RICARICABILI PER TELEFONINI, TELECAMERE, FOTOCAMERE BATTERIE E ACCUMULATORI PER AUTO, MOTO, BARCHE

## BATTERIE

BATTERIE USATE CONFERITE DA PRODUTTORI NON DOMESTICI

## OLIO

OLIO VEGETALE USATO DI CUCINA FRITTO (filtrato), DA SCATOLETTE E DA VASETTI OLIO MINERALE OLIO FRENI EMULSIONI OLEOSE ANTIGELO E OLIO MOTORE USATI CONFERITI SOLO DA PRODUTTORI DOMESTICI L' OLIO MOTORE USATO si può portare anche presso i rivenditori, che hanno l'obbligo di ritirarlo gratuitamente

## OLIO

OLII VEGETALI USATI DA ATTIVITÀ COMMERCIALE QUALI RISTORANTI, GASTRONOMIE OLII MINERALI USATI DA ATTIVITÀ IMPRENDITORIALI QUALI AUTOFFICINE

## VESTIARIO

ABITI, MAGLIERIA, BIANCHERIA, CAPPOTTI, PIUMINI, KWAY CAPPELLI, CINTURE, CUIOIO E SCARPE COPERTE, TENDE, PIUMINI

## VESTIARIO

TESSUTI UNTI MATERASSI, RETI

## PILE, BATTERIE E FARMACI

*PILE, BATTERIE E FARMACI CONTENGONO ELEMENTI CHIMICI DANNOSI PER L'AMBIENTE E PER LA SALUTE (UN GRAMMO DI MERCURIO INQUINA 1.000 LITRI DI ACQUA) E NON DEVONO MAI ESSERE GETTATI ASSIEME AGLI ALTRI RIFIUTI, MA RACCOLTI IN MODO SEPARATO E PORTATI NEGLI APPOSITI LUOGHI DI RACCOLTA NEI PRESSI DELLE FARMACIE E DI PUNTI DI RIVENDITA.*



**VIETATO BUTTARE** NEI RIFIUTI RAZZI E DISPOSITIVI DI SEGNALAZIONE, PETARDI, BOTTI E ALTRI MATERIALI ESPLOSIVI.



POSSONO INCENDIARSI METTENDO GRAVEMENTE A RISCHIO LA SALUTE DELLE PERSONE E L'AMBIENTE.

Il venditore o distributore ha l'obbligo di ritirarli gratuitamente (art 4 dm 101/2016)

## RIFIUTI ETICHETTATI T/F/X (tossici, infiammabili, irritanti)



BOTTIGLIE, FLACONI, BOMBOLETTE SPRAY E BARATTOLI CON I SIMBOLI T/F/X SONO CONTENITORI DI PRODOTTI CHE RICHIEDONO PARTICOLARE ATTENZIONE NELL'USO, NELLA CONSERVAZIONE E NELLO SMALTIMENTO, PERCHÉ POSSONO INQUINARE GRAVEMENTE L'AMBIENTE. SI TRATTA DI PRODOTTI INFIAMMABILI, CORROSIVI, IRRITANTI (SOLVENTI, PRODOTTI PER LA PULIZIA DELLA

CASA, VERNICI, COLLE, COLORI, INSETTICIDI) CHE, SE DIFFERENZIATI IN MODO NON CORRETTO, POSSONO CONTAMINARE GLI ALTRI RIFIUTI RENDENDONE IMPOSSIBILE IL RICICLO. ANCHE I CONTENITORI VUOTI SONO RIFIUTI PERICOLOSI E DEVONO ESSERE CONFERITI ESCLUSIVAMENTE NEGLI ECOCENTRI O ECOMOBILI, COSÌ DA POTER ESSERE TRATTATI IN IMPIANTI SPECIALIZZATI.

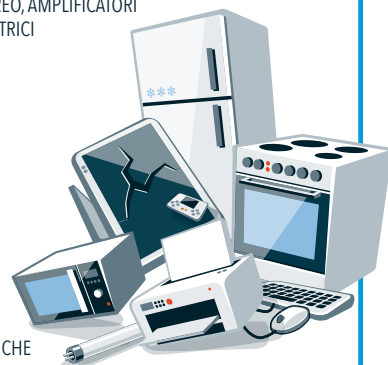
## RAEE

### Rifiuti da apparecchiature elettriche ed elettroniche

*I RAEE SONO RIFIUTI TECNOLOGICI RICONOSCIBILI DA UN BOLLINO (CON IL SIMBOLO DEL BIDONCINO BARRATO) COSTITUITI DA COMPONENTI E SOSTANZE PERICOLOSI PER L'AMBIENTE. DEVONO QUINDI ESSERE CONFERITI IN LUOGHI IDONEI COME GLI ECOCENTRI E GLI ECOMOBILI O, NEL CASO DI RAEE VOLUMINOSI (FRIGORIFERI, LAVATRICI E ALTRI GRANDI ELETTRODOMESTICI) PRENOTANDO IL RITIRO A DOMICILIO. IL RIVENDITORE, INOLTRE, È OBBLIGATO A RITIRARLI GRATUITAMENTE. NEGLI IMPIANTI DI RECUPERO E RICICLAGGIO GLI ELETTRODOMESTICI CHE CONTENGONO GAS SONO TRATTATI CON PARTICOLARI PRECAUZIONI E POI TRITURATI PER RECUPERARE METALLI, VETRO E PLASTICA.*



- LAVATRICI, LAVASTOVIGLIE, ASCIUGATRICI, FRIGORIFERI, CONGELATORI, TELEVISORI, BOILER E VENTILATORI
- COMPUTER, TABLET, MONITOR, MODEM, MOUSE, TASTIERE, SCHERMI E STAMPANTI, CAVI E CHIAVETTE USB
- CONSOLLE E VIDEOGIOCHI
- TELEFONI, CORDLESS, CELLULARI, SEGRETERIE TELEFONICHE, AURICOLARI
- VIDEOCAMERE, VIDEOREGISTRATORI, LETTORI DVD
- LAMPADARI, LAMPADINE (FLUORESCENTI, ALOGENE, LED), TUBI FLUORESCENTI
- GIOCATTOLI CON COMPONENTI ELETTRICI ED ELETTRONICI
- OROLOGI, SVEGLIE, CRONOMETRI, COMPUTER SPORTIVI DA POLSO, NAVIGATORI GPS
- RADIO, STRUMENTI MUSICALI, IMPIANTI STEREO, AMPLIFICATORI
- ASCIUGACAPPELLI, TAGLIACAPPELLI, RASOI ELETTRICI
- SPAZZOLINI DA DENTI ELETTRICI
- BILANCE ELETTRONICHE
- ASPIRAPOLVERE E SCOPE ELETTRICHE
- FERRI DA STIRO
- BOLLITORI E COLTELLI ELETTRICI
- FORNI A MICROONDE E FRIGGITRICI
- FRULLATORI, ROBOT DA CUCINA, TOSTAPANE E MACINACAFFÈ ELETTRICI
- CALCOLATRICI E CORNICI DIGITALI LCD
- PROLUNGHE, PRESE, MULTIPRESE, AVVOLGICAVO ELETTRICI
- BICICLETTE ELETTRICHE
- STUFE A PELLET, RADIATORI, STUFETTE ELETTRICHE



CONSULTA L'ELENCO COMPLETO DEI RAEE SU [www.gruppoveritas.it](http://www.gruppoveritas.it)