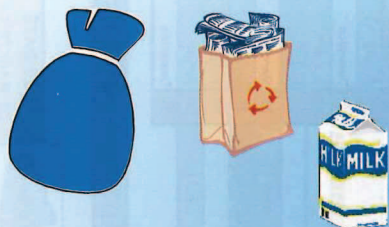


CARTA E CARTONE



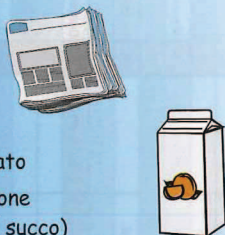
Il sacco azzurro deve essere posizionato a bordo strada il giorno prestabilito

QUANDO VIENE RITIRATO?
Tutti i **MARTEDI'** indicati nel calendario

COSA METTERE NEL SACCO AZZURRO??

SI

giornali
riviste
libri
cartoncino
cartone ondulato
tetrapak (cartone del latte e del succo)



NO

CARTA OLEATA
CARTA PLASTIFICATA

PLASTICA DI PROVENIENZA DOMESTICA, ALLUMINIO E BANDA STAGNATA



Il sacco giallo deve essere posizionato a bordo strada il giorno prestabilito
QUANDO VIENE RITIRATO?
Tutti i **VENERDI'** indicati nel calendario

COSA METTERE NEL SACCO GIALLO??

SI

buste e sacchetti in plastica
bottiglie in plastica
flaconi in plastica per l'igiene
flaconi di prodotti per la casa
lattine in alluminio
barattoli in banda stagnata per alimenti (piselli, pelati, tonno....)



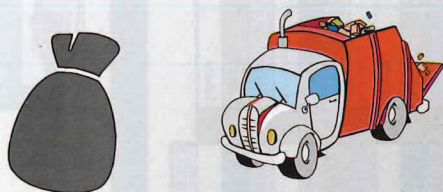
NO

GIOCATTOLI
CARTA PLASTIFICATA
CUSTODIE CD E CASSETTE



I RIFIUTI RICICLABILI NON DEVONO CONTENERE RESIDUI ORGANICI

RIFIUTO INDIFFERENZIATO o R.S.U.



Il sacco nero deve essere posizionato a bordo strada il giorno prestabilito

QUANDO VIENE RITIRATO?

NELLE GIORNATE INDICATE NEL CALENDARIO

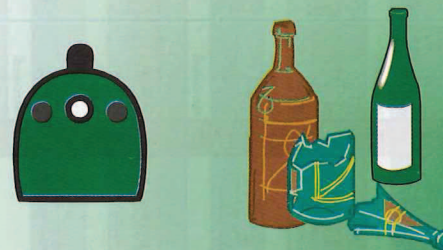
COSA METTERE NEL SACCO NERO??

TUTTO QUELLO CHE RIMANE DOPO AVER SEPARATO CARTA, VETRO, PLASTICA E DOPO AVER SEPARATO I RIFIUTI URBANI PERICOLOSI (pile, farmaci latte di vernice), AD ES:

carta plastificata
piatti e vasellame
plastiche non riciclabili
giocattoli di plastica
custodie per CD e cassette
zainetti, portamatite..
rifiuti non riciclabili,
avanzi di domestici.



CONTENITORI DI VETRO



Il vetro deve essere conferito sfuso nelle campane stradali e/o negli appositi contenitori interrati.

COSA METTERE NELLA CAMPANA O NEI CONTENITORI INTERRATI DEL VETRO??

SI

bottiglie di vetro
vasetti di vetro



NO

TAPPI DELLE BOTTIGLIE
CONTENITORI IN CERAMICA
MAIOLICA
PLASTICA
ALTRI RIFIUTI DIVERSI DAL VETRO



S.EC.AM. spa

Comune di Bormio

Raccolta DIFFERENZIATA porta a porta