

LA RACCOLTA DEL VETRO (VERDE)

UNO DEI MATERIALI CHE È APPARENTEMENTE PIÙ SEMPLICE DECIDERE COME DIFFERENZIARE È IL VETRO. NEI COMUNI DOVE SAT SPA EFFETTUA LA RACCOLTA A QUESTO MATERIALE, IN OSSERVANZA DELLE LINEE GUIDA EUROPEE, È ASSOCIATO IL COLORE VERDE.

ATTENZIONE: FINO A POCO TEMPO FA IL VETRO VENIVA RACCOLTO INSIEME AGLI IMBALLAGGI METALLICI. OGGI GLI IMBALLAGGI METALLICI, MA ANCHE I TAPPI A CORONA, SONO RACCOLTI NEL SACCO O CONTENITORE GIALLO (PLASTICA E METALLO).

OGNI TIPOLOGIA DI IMBALLAGGIO VA CONFERITA IN MANIERA CORRETTA, COSÌ CHE LA RACCOLTA DIFFERENZIATA VENGA REALIZZATA IN MODO EFFICIENTE ED EFFICACE. IN PARTICOLARE, È IMPORTANTE CHE IL VETRO RESTI IL PIÙ POSSIBILE SEPARATO DAGLI ALTRI MATERIALI, PER FACILITARE IL PROCESSO DI SELEZIONE E TRATTAMENTO, CHE PRECEDE L'ARRIVO DEL MATERIALE VETROSO - PRONTO A ENTRARE NEL FORNO - IN VETTERIA. RICORDA DI TOGLIERE IL VETRO DA SACCHETTI DI PLASTICA O ALTRI CONTENITORI, PRIMA DI INSERIRLI NELLA CAMPANA O NEL BIDONE CONDOMINIALE: CONTRIBUIRAI COSÌ A RIDURRE I COSTI DELLE OPERAZIONI DI SELEZIONE, CHE RENDONO IL VETRO PRONTO AL RICICLO IN VETTERIA



LA RACCOLTA DEL VETRO

Bottiglie

Da conferire senza tappo e senza residui



Vasetti

Da conferire senza tappo e senza residui



Bicchieri, brocche di vetro



COSA BUTTARE nella Campana o nel cassonetto VERDE

2 SEMPLICI REGOLE

- **NON È NECESSARIO RISCIAQUARE GLI IMBALLAGGI IN VETRO PRIMA DI DIFFERENZiarLI, MA È MOLTO IMPORTANTE SVUOTARLI DA EVENTUALI RESIDUI. PRIMA DI RINASCERE COME CONTENITORE NUOVO DI ZECCA, IL VETRO VIENE IN OGNI CASO TRATTATO E RESO IDONEO AL RICICLO NEI FORNI FUSORI DELLE VETRERIE.**
- **NON PREOCCUPARTI DI ELIMINARE ETICHETTE O ALTRI ACCESSORI CHE NON VENGONO VIA. TOGLI PERÒ TUTTO QUELLO CHE È FACILMENTE ASPORTABILE: TAPPI, COLLARINI, “SLEAVES”, ETC.**

CI SONO MATERIALI CHE SEMBRANO VETRO, MA NON SONO VETRO. IL CASO PIÙ INSIDIOSO È FORSE QUELLO DEI MATERIALI INERTI CHE FONDONO A TEMPERATURE PIÙ ALTE DEL VETRO, COME LA VETROCERAMICA (STOVIGLIE E PIROFILE DA FORNO), LA CUI ASSOLUTA TRASPARENZA TRAE IN INGANNO ANCHE L'OCCHIO PIÙ ESPERTO. È PERÒ IMPORTANTE RICORDARSI DI TENERE LA VETROCERAMICA (TIPO IL "PIREX") – COSÌ COME I PIATTI, LE TAZZINE... IN CERAMICA O PORCELLANA - 'ALLA LARGA' DAL VETRO PERCHÉ È SUFFICIENTE UN SOLO FRAMMENTO DI QUESTI MATERIALI– MESCOLOTO AL ROTTAME DI VETRO PRONTO AL FORNO– PER VANIFICARE IL PROCESSO DI RICICLO, DANDO ORIGINE A CONTENITORI DESTINATI IRRIMEDIABILMENTE AD INFRANGERSI.

**BICCHIERI, OGGETTI E BOTTIGLIE IN CRISTALLO, AD ESEMPIO
CONTENGONO UN'ELEVATA QUANTITÀ DI PIOMBO, CHE NON
DEVONO CONTAMINARE IL PROCESSO DI RICICLO DEL VETRO DA
IMBALLAGGIO. LAMPADINE, LAMPADE A SCARICA (NEON) E
SPECCHI CONTENGONO SOSTANZE PERICOLOSE PER L'AMBIENTE,
ASSOLUTAMENTE NON COMPATIBILI CON IL RICICLO DEL VETRO
(UTILIZZATO COME IMBALLAGGIO PER ALIMENTI).**

COSA **NON** BUTTARE nella CAMPANA o nel cassonetto VERDE

**Bicchieri e altri
oggetti di Cristallo**



**Confezioni in
vetro di farmaci
usati**



**Oggetti in Ceramica,
porcellana, terracotta etc.**



COSA **NON** BUTTARE nella CAMPANA o nel cassonetto VERDE

Lampadine



Schermi tv e monitor

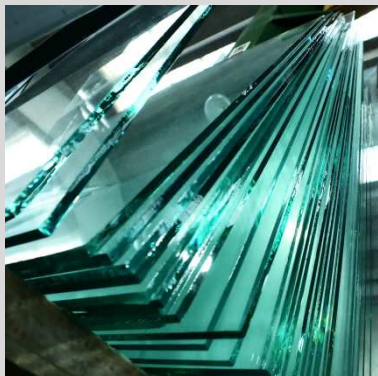


Lampade al neon



COSA **NON** BUTTARE nella CAMPANA o nel cassonetto VERDE

Lastre di vetro



Piastrelle e laterizzi



Specchi



Oggetti in pirex

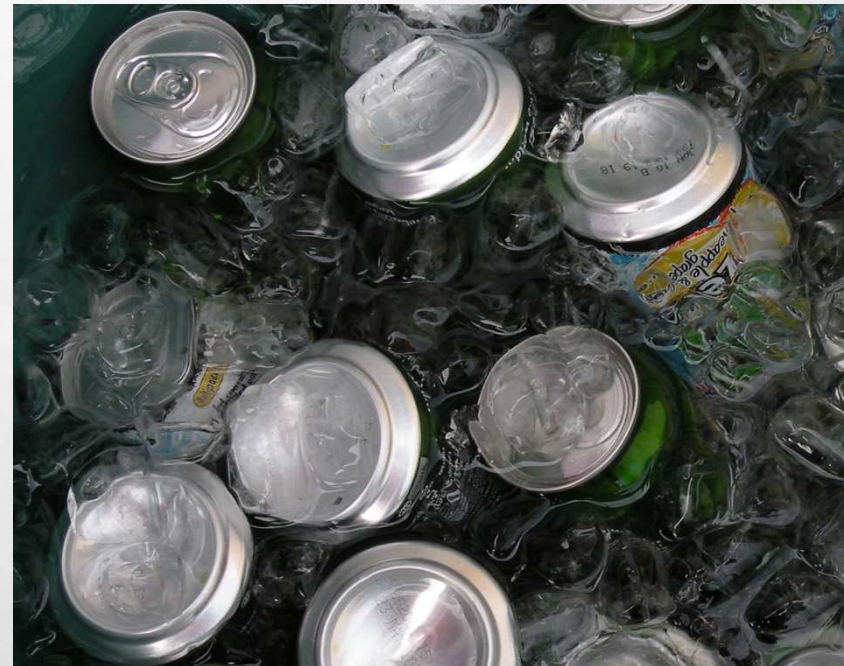


- **CERAMICA: GLI OGGETTI IN CERAMICA QUALI TAZZE E TAZZINE, PIATTI E VASELLAME VARIO SONO DA GETTARE NEL SACCO DEI RIFIUTI INDIFFERENZIATI O PORTATI AL CENTRO DI RACCOLTA.**
- **PIREX E CRISTALLI: LE STOVIGLIE IN PIREX, PUR PRESENTANDO LA TRASPARENZA DEL VETRO, SONO PRODOTTI CERAMICI E COME TALI DEVO ESSERE CONFERITI NEI RIFIUTI INDIFFERENZIATI O PORTATI AL CENTRO DI RACCOLTA.**
- **LAMPADINE:**
 - **A INCANDESCENZA: LA VENDITA DI LAMPADINE A INCANDESCENZA È ORMAI VIETATA. QUANDO DEBONO ESSERE SOSTITUITE POSSONO ESSERE CONSEGNATE AI NEGOZIANI PRESSO I QUALI SI ACQUISTANO LE NUOVE. POSSONO ESSERE PORTATE AL CENTRO DI RACCOLTA.**
 - **A INFLUORESCENZA E TUBI AL NEON: QUESTE MODERNE LAMPADINE, UNA VOLTA ESAUSTE, DEVONO ESSERE RIPORTATE NEI PUNTI VENDITA QUANDO SE NE ACQUISTANO DI NUOVE OPPURE AL CENTRO DI RACCOLTA DOVE SONO COLLOCATI GLI APPOSITI CONTENITORI**
- **SCHERMI TV O DI MONITOR: COME PER LE LAMPADINE, I COMMERCIANI SI DEVONO FARSI CARICO DEL RITIRO E DELLO SMALTIMENTO. PRESSO IL CENTRO DI RACCOLTA SONO COLLOCATI APPOSITI CONTENITORI.**
- **CONFEZIONI IN VETRO DI FARMACI USATI: SI TRATTA DI RIFIUTI SPECIALI E DEVONO ESSERE PORTATI IN FARMACIA DOVE SONO COLLOCATI APPOSITI CONTENITORI OPPURE PORTATI AL CENTRO DI RACCOLTA.**
- **LASTRE DI VETRO: I VETRI DI FINESTRE, GRANDI SUPERFICI, PIANI DI CRISTALLO ECCETERA FANNO PARTE DEI RIFIUTI INGOMBRANTI E COME TALI DEBONO ESSERE PORTATI AL CENTRO DI RACCOLTA. IN ALTERNATIVA, SI DEVE AVVISARE LA SAT CHE PROVVEDE AL RECUPERO E ALLO SMALTIMENTO DEGLI STESSI COME INGOMBRANTI - CON MODALITÀ DIFFERENTI PER OGNI COMUNE: SI PUÒ CHIEDERE INFORMAZIONI AL NUMERO VERDE 840000812.**

COSA **NON** BUTTARE nella CAMPANA o nel cassonetto VERDE

- OGGETTI METALLICI

ATTENZIONE: FINO A POCO TEMPO FA IL VETRO VENIVA RACCOLTO INSIEME AGLI IMBALLAGGI METALLICI. OGGI GLI IMBALLAGGI METALLICI, MA ANCHE I TAPPI A CORONA, SONO RACCOLTI NEL SACCO O CONTENITORE GIALLO (PLASTICA E METALLO).



PERCHÉ SI RACCOGLIE SEPARATAMENTE IL VETRO?

- **IL VETRO È UNO DEI MATERIALI, COSÌ COME LA CARTA, RICICLABILE QUASI ALL'INFINITO. MEGLIO DELLA CARTA IL VETRO RECUPERATO PUÒ DARE VITA A CONTENITORI SEMPRE NUOVI E DALLE PROPRIETÀ ORIGINARIE INVARIATE**
- **ECCO IN BREVE RIASSUNTO IL PROCESSO DI RECUPERO DEL VETRO UNA VOLTA CHE È STATO CORRETTAMENTE DIFFERENZIATO DAI CITTADINI E CONFERITO NELLE CAMPANE O NEI CONTENITORI DI COLORE VERDE.**
- **IL VETRO DIFFERENZIATO VIENE RITIRATO DA APPOSITI AUTOMEZZI E PORTATO ALL'IMPIANTO DI TRATTAMENTO, DOVE IL ROTTAME DI VETRO VIENE SCELTO, PULITO E RESO IDONEO ALLA FUSIONE IN VETRERIA. UNA SERIE DI PASSAGGI ALTERNANO L'AZIONE DI MACCHINARI SPECIFICI AD OPERAZIONI DI CERNITA MANUALE DA PARTE DI OPERATORI SPECIALIZZATI.**
- **UNA VOLTA TRATTATO E SELEZIONATO, IL VETRO (ORA "PRONTO AL FORNO") VIENE TRASPORTATO NELL'IMPIANTO DI PRODUZIONE, LA VETRERIA, COME MATERIA PRIMA SECONDA. QUI, GRAZIE AL CONTINUO PROGRESSO DELLE TECNOLOGIE, IL VETRO RICICLATO VIENE IMPIEGATO IN SEMPRE MAGGIORI QUANTITÀ, TANTO CHE ALCUNE VETRERIE NE GARANTISCONO L'UTILIZZO – IN SOSTITUZIONE DI MATERIE PRIME (SABBIE DI SILICIO)– NELLA MISURA DELL'80% E OLTRE.**
- **IN VETRERIA DOPO LA FASE DI FUSIONE CHE AVVIENE IN APPOSITI FORNI, IL VETRO VIENE QUINDI SOFFIATO NEGLI STAMPI E TRASFORMATO IN UN NUOVO CONTENITORE. DOPO UN PASSAGGIO NEL FORNO DI RICOTTURA E UN ATTENTO CONTROLLO QUALITATIVO, IL PRODOTTO FINITO VIENE CONFEZIONATO E VENDUTO ALLE AZIENDE DI IMBOTTIGLIAMENTO, CHE IMMETTONO NUOVAMENTE I CONTENITORI SUL MERCATO. IL CICLO DI VITA DEL PRODOTTO IN QUESTO MODO RICOMINCIA E PUÒ RIPETERSI POTENZIALMENTE UN NUMERO INFINITE DI VOLTE.**