



Comune di Boltiere



Servizi Comunali SpA

**guida pratica per  
la raccolta differenziata dei rifiuti**



**guide pratique pour  
la collecte sélective des déchets**

**دليل عملي لجمع وفرز النفايات**

**practical guide  
to recycling and waste disposal**

# Lettera ai Cittadini رسالة إلى المواطنين

# Lettre aux Citoyens Letter to the Citizens

"Può darsi che non siate responsabili della situazione in cui vi trovate, ma lo diventerete se non fate nulla per cambiarla."

Martin Luther King Jr.

Il se peut que vous ne soyez pas responsable de la situation dans laquelle vous vous trouvez, mais vous le deviendrez si vous ne faites rien pour la changer.

من الممكن ان لا تكون مسئول عن الوضع الذي انت فيه و لا كن سوف تصبح مسئول عن ما أنت فيه ان لم تغير

You may not be responsible for the situation you are in, but you will be if you do nothing to change it.

Cari Cittadini e care Cittadine,

proprio da queste parole vogliamo partire per dar vita ad una nuova fase di un progetto che riguarda la nostra realtà di comunità, una fase che ci renda consapevoli dell'importanza della raccolta differenziata dei rifiuti.

I rifiuti, un tema da sempre visto come un problema da risolvere, un tema di poca importanza, una sorta di "Cenerentola" per le amministrazioni comunali.

Oggi è necessario e doveroso un cambiamento di rotta che vada verso un nuovo modo di vedere i rifiuti: non più come un problema bensì come una risorsa. I rifiuti sono materie prime che possono avere una seconda vita se vengono correttamente differenziati e riciclati. Plastica, vetro, metalli, carta che non possiamo sprecare, materiali che non possiamo destinare all'incenerimento. Più differenziamo, meno sprechiamo, più guadagniamo. Questa piccola ma dettagliata guida pratica ci aiuterà a migliorare la nostra raccolta differenziata e a ridurre al minimo la produzione del rifiuto secco residuo.

Chères Citoyennes et chers Citoyens,

Par ces propos nous voulons donner vie à une nouvelle phase d'un projet qui concerne la réalité quotidienne de notre communauté, une phase qui nous fait prendre conscience de l'importance de la collecte sélective des déchets.

Les déchets, un sujet qui a toujours été considéré comme un problème à résoudre, un sujet peu important, une espèce de "Cendrillon" pour les municipalités. Aujourd'hui il est nécessaire et approprié d'effectuer un changement de comportement, une nouvelle façon de considérer les déchets, non plus comme un problème mais bien comme une ressource. Les déchets sont des matières premières qui peuvent avoir une seconde vie s'ils sont correctement différenciés et recyclés. Le plastique, le verre, les métaux, le papier que nous ne devons pas gaspiller, les matériaux qui ne peuvent pas être destinés à l'incinération. Plus nous différencions, moins nous gaspillons, plus nous gagnons. Ce petit guide pratique et détaillé nous aidera à améliorer notre collecte sélective et à réduire au minimum la production de déchets secs résiduels.

أعزائي المواطنين والمواطنات ،

نحن نريد ان نبدأ بهذه الكلمات لنعطي مرحلة جديدة في حياتنا. مشروع يخص و اقع مجتمعنا مرحله تجعلنا ندري باهميه جمع و فرز النفايات.

النفايات من المواضيع الذي ينظر إليها الإنسان دائماً علي أنها مشكلة يريد حلها موضوع قليل الاهميه نوع ما أو اخرا لأهتمام في الادرات المحليه.

اليوم يجب تغير مسار هذه الموضوع كي يعطينا طريقه جديده لرئيه القمامه

ليس كما مشكله عامه و لاكن كامورد

النفايات هي مورد خام يمكن أن يكون لها حياة ثانية إذا تم فرزها و إعادة تدويرها بطريقك صحيحة.

بلاستيك زجاج معدن ورق هي موارد لا نستطيع حرقها.

كلما ازداد الفرز كلما ازاد المكسب كلما قل التدوير.

هذا الدليل العملي سيساعدنا علي تحسين طريقة جمع و فرز النفايات و تقليل انتاج البقايا.

Dear Citizens,

With these words we would like to begin a new phase of a project that affects our reality as a community, a phase that will make us realize the importance of recycling and waste collection.

Waste, something that has always been seen as a problem that needed to be solved, a subject of little importance, the last and least of a municipality's problems.

Today a change of direction is a necessity and an obligation, a change towards a new way of considering waste - no longer as a problem but rather as a resource. Waste is the raw material that can have a second life if separated and recycled correctly. Plastic, glass, metals, paper that we must not throw away, materials that must not be incinerated. The more we separate, the less we waste, and the more we save. This small but detailed guide will help us to improve our waste collection and to reduce the production of residual "dry" waste to a minimum.



# Le 4 "R"

# Les 4 "R"

# "R" الأربعة

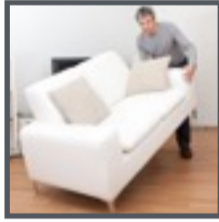
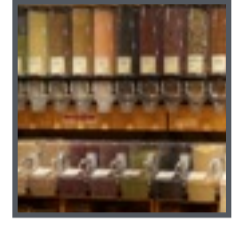
# The 4 "R"s

**RIDUCO**  
scegliendo prodotti sfusi e con il minor imballaggio possibile

**RÉDUIRE**  
en choisissant des produits en vrac et avec le moins d'emballage possible

التقليل  
اختيار لمنتجات المنفصلة التي تكون لديها اقل غلاف

**REDUCE**  
by choosing bulk products or products with the least possible packaging



**RIUSO**  
ciò che è ancora in buone condizioni oppure lo regalo ad altri che ne hanno bisogno

**RÉUTILISER**  
ce qui est encore en bonne condition ou le donner à d'autres personnes qui en ont besoin.

الاستعمال مرة اخرى  
الاشياء الغير متلفه يمكن ان نهديها لمن يحتاج اليها

**REUSE**  
whatever is still in good condition, or give it to others who need it

**RIPARO**  
un oggetto che si è rotto ma che è ancora utilizzabile dopo una riparazione

**RÉPARER**  
un objet cassé mais qui une fois réparé peut être réutilisé.

التصليح  
الاشياء التي انكسرت بل نستطيع تصليحها و استخدمها مرة اخرى

**REPAIR**  
an object that's broken but could be used again after being fixed



**RICICLO**  
oggetti e materiali che possono avere una seconda vita diventando di nuovo oggetti e materiali

**RECYCLER**  
objets et matériaux qui peuvent avoir une seconde vie en devenant de nouveaux objets et de nouveaux matériaux.

الفرز  
الاشياء و المنتجات التي يمكن صناعتها مرة اخرى كي يصبحوا اشياء جديدة

**RECYCLE**  
objects and materials that can have a second life by becoming new objects and materials



# Organico - Déchets organiques




- avanzi di cibo freddi e scarti da cucina: bucce, torsoli, noccioli, gusci uova e frutta secca, ossi
- cibi avariati o scaduti senza imballaggio
- bustine di tè e tisane, fondi di caffè anche in cialda in carta (no capsule)
- gusci di cozze e vongole in piccole quantità
- terriccio, fiori recisi e piccole piante
- lettiere compostabili per animali domestici (no lettiere sintetiche)
- cotton fioc con bastoncini in carta, fazzoletti e tovaglioli bianchi unti o sporchi
- cartone della pizza solo la parte unta e sporca
- carta da forno
- fiammiferi e piccoli oggetti in legno grezzo
- matite e pastelli senza gomme e metalli
- tappi e oggetti in sughero
- ceneri spente da camino o stufa
- segatura e paglia non contaminate da sostanze chimiche tossiche pericolose



- reliefs de nourriture froide et déchets alimentaires: épluchures, trognons, noyaux, coquilles d'oeufs et de fruits secs, os, etc.
- aliments avariés ou périmés sans emballage
- sachets de thé et de tisane, marc de café avec ou sans dosette en papier (pas de capsule)
- coquilles de moules et de palourdes en petites quantités
- terreau, fleurs coupées et petites plantes
- litières compostables pour animaux domestiques (pas de litières synthétiques)
- mouchoirs et serviettes blancs gras ou sales, coton-tiges avec bâtonnets en papier
- cartons à pizza, seulement la partie grasse et sale
- papier sulfurisé
- allumettes et petits objets en bois brut
- crayons sans la gomme et la partie métallique
- bouchons et objets en liège
- cendres froides de cheminée ou de poêle
- sciure et paille non contaminées par des produits chimiques toxiques dangereux




- lettiere sintetiche per animali domestici
- carta, fazzoletti, tovaglioli, segatura e paglia sporche di sostanze chimiche tossiche pericolose (vernici, solventi, olii minerali, ecc)
- cotone idrofilo, cotton fioc con bastoncini in plastica e garze usate per medicazioni e maquillage (cosmesi)
- sigarette e mozziconi

Per il conferimento usare SOLO SACCHETTI IN MATER-BI (  ) COMPOSTABILI oppure SACCHETTI IN CARTA (tipo quelli di pane, frutta o verdura) da inserire nei BIDONCINI RIGIDI CON CHIUSURA da ritirare a servizio di raccolta avvenuto.  
**NON USARE SACCHETTI IN PLASTICA.**



- litières synthétiques pour animaux domestiques
- papier, mouchoirs, serviettes, sciure et paille souillées de produits chimiques toxiques dangereux (peintures, solvants, huiles minérales, etc.)
- coton hydrophile, coton-tiges avec bâtonnets en plastique et compresses utilisées pour les pansements et pour le maquillage (cosmétologie)
- cigarettes et mégots

Pour le dépôt utiliser SEULEMENT DES SACHETS EN MATER-BI (BIODEGRADABLES) (  ) COMPOSTABLES ou bien DES SACHETS EN PAPIER (type ceux du pain, des fruits ou des légumes) à mettre dans les BACS RIGIDES AVEC SYSTÈME DE FERMETURE qui devront être retirés une fois le service de collecte effectué.  
**NE PAS UTILISER DE SACHETS EN PLASTIQUE.**

# المخلفات الطبيعية - Organic wet waste



- بقايا الطعام البارد و نفايات المطبخ : القشور، النوى، الحجارة، قذائف من البيض، المكسرات، الفواكه المجففة، بما في ذلك العظام و غيرها
- الأغذية الفاسدة أو منتهية الصلاحيه بدون التعبئة و التغليف
- أكياس الشاي و الشاي العشبية و القهوة المغلفة بالورق ( عدم وضع الكبسوله )
- بلح البحر قذيفة و صدف البحر بكميات صغيرة
- التربة، وقطع الزهور و النباتات الصغيرة
- مرحاض القطط والرملة الخاصة به
- قطن الاذن ذات عصاه كرتون او مناديل ورق ملوثة بزيت او مستخدمة
- كرتون البيتسا المبقع بالزيت أو الملوث
- ورق الفرن
- أقلام الرصاص وأقلام التلوين دون ممحاة أو أجزاء معدنية
- ثقاب و الأجسام الصغيرة في الخشب الخام
- سدادات الفلين و السلع
- رماد قبالة الخاص ( الموقد أو الفرن )
- نشارة الخشب و القش ( غير ملوثة سمية وخطورة المواد الكيميائية الضارة )



- leftover cold food and kitchen scraps: peels, cores, pits, eggshells, nut shells, bones etc.
- spoiled food or food that has expired, without packaging
- tea and herbal tea bags, coffee grounds, coffee pods (no capsules)
- small amounts of mussel and clam shells
- topsoil, cut flowers, small plants
- compostable litter for pets (no synthetic litter)
- q-tips/cotton swabs with paper sticks, kleenex/ tissues, greasy or dirty white (not colored) napkins
- pizza cartons, only the dirty or greasy part
- baking paper
- matches and small objects in untreated wood
- stoppers and other items made of cork
- pencils and crayons without tires and metals
- extinguished ashes from a fireplace or a stove
- sawdust and straw not contaminated by dangerous toxic chemicals



- مرحاض القطط والانواع الخاصة به ولسيت رمله
- الورق، المناديل، المناديل الطعام، نشارة الخشب و القش القذرة
- المواد الكيميائية الخطرة مثل الدهانات و المذيبات للزيوت المعدنية، الزيوت الميكانيكية و غيرها
- قطن الاذن ذات عصاه بلاستيك، القطن و الشاش المدهن
- المستخدم للجروح و المكياب
- السجائر و أعقابها

من أجل التوصيل يجب أن تستخدم أكياس مصنع من ( ) متحلل أو أكياس من ورق كا ( الفاكهه والخبز والخضار )  
هذه الاكياس يجب ان توضع بصندوق الرطب المُحکم المغطى وعندما يتم تفرغها من العربة المختصة لا يجب أن يترك بالخارج  
لا تستخدم الاكياس البلاستيك

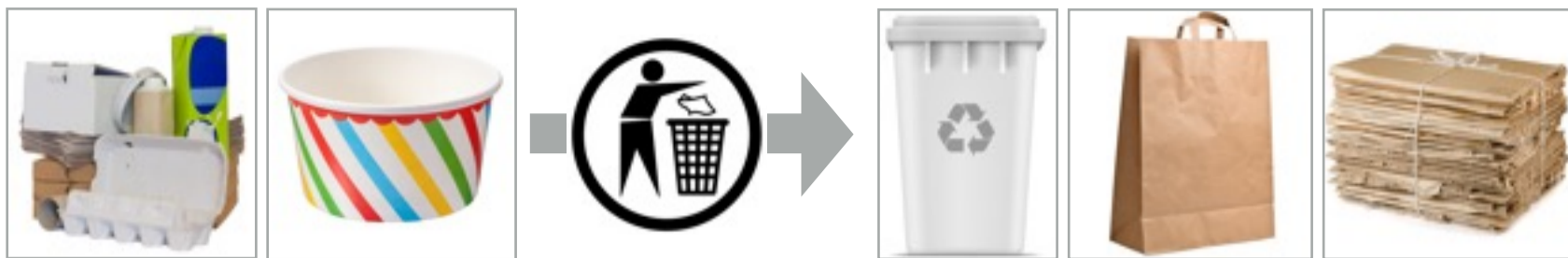


- synthetic litter for pets
- paper, tissue, napkins, sawdust and straw that are soiled with dangerous toxic chemical substances (paint, solvents, mineral oil etc.)
- cotton wool, q-tips/cotton swabs with plastic sticks and gauze used for medical dressings and make-up
- cigarettes and cigarette butts

Use ONLY MATER-BI ( ) COMPOSTABLE BAGS or PAPER BAGS (for example the ones used for bread, fruit or vegetables).  
Put the bags in a SMALL RIGID BIN (THAT HAS A FASTENER) and retrieve the bin after the garbage has been collected.  
DON'T USE PLASTIC BAGS.




# Carta e Cartone - Papier et carton




GLI OGGETTI CONFERITI DOVRANNO ESSERE  
a seconda dei casi

SVUOTATI, SCIACQUATI, PIEGATI o APPIATTITI

- giornali, riviste e libri
- quaderni e fogli scritti
- scatole e scatoloni
- volantini pubblicitari
- carta regalo e da pacco
- cartone della pizza solo la parte pulita
- carta stampata sporca di cibo (involucro cono gelato, coppette, ecc)
- contenitori in Tetra Pak (  ) senza tappi
- sacchetti e buste per pane, frutta, verdura, corrispondenza, ecc
- calendari, agende e rubriche senza parti metalliche
- carta supporto sul retro di adesivi (figurine, adesivi, assorbenti, ecc)



LES OBJETS DÉPOSÉS DEVRONT ÊTRE,  
selon le cas,  
VIDÉS, RINCÉS, PLIÉS OU APLATIS

- journaux, magazines et livres
- cahiers et feuilles écrites
- boîtes et cartons
- prospectus
- papier cadeau et papier d'emballage
- cartons à pizza, seulement la partie propre
- papier imprimé souillé de nourriture (type emballage de cornet à glace et coupelle)
- briques alimentaires en Tétr Pak (  ) sans les parties en plastique
- sachets et sacs pour pain, fruits, légumes, correspondance, etc.
- calendriers, agendas et répertoires sans les parties métalliques
- papier support pour adhésifs (images, autocollants, serviettes hygiéniques, etc.)



- carta unta e sporca di cibo o di colla
- carta sporca di detersivi e sostanze chimiche pericolose
- carta plastificata
- carta da forno
- scontrini fiscali e fogli fax (carta termica)

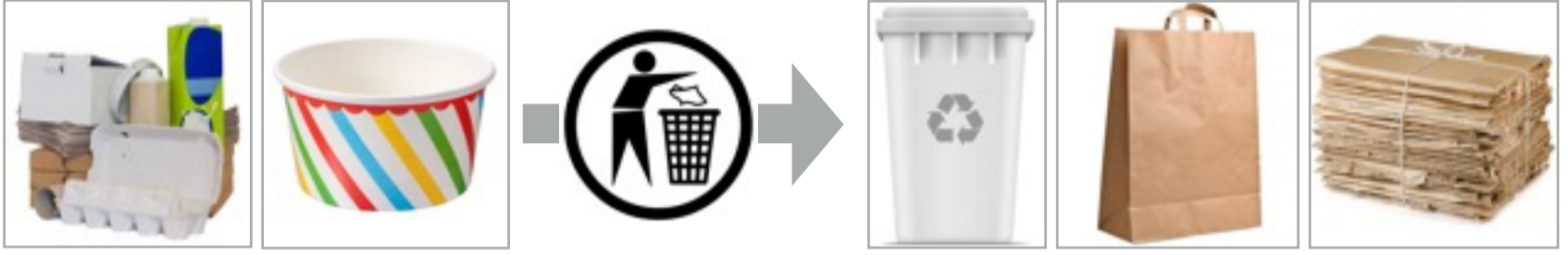
Per il conferimento usare SOLO BIDONCINI RIGIDI o SCATOLE/BORSE di CARTA di piccole dimensioni oppure LEGARE CON SPAGO. NON USARE SACCHETTI IN PLASTICA O NASTRI ADESIVI.



- papier gras et sale de nourriture ou de colle
- papier sale de détergents et de produits chimiques dangereux
- papier plastifié
- papier sulfurisé
- reçus fiscaux et feuilles de fax (papier thermique)

Pour le dépôt, utiliser SEULEMENT DES BACS RIGIDES ou DES BOÎTES/DES SACHETS en PAPIER de petites dimensions, ou bien LIER AVEC UNE FICELLE. NE PAS UTILISER DE SACHETS EN PLASTIQUE OU DES RUBANS ADHESIFS.

# الورق و الكرتون - Paper and cardboard



- الاشياء التي تم اختيارها سوف تكون مقسمة علي حسب تفريغها و تطبيقها او ضغطها
- جورنال, مجلات و كتب
  - الكرايس و الاوراق المستعملة
  - علب و صناديق
  - ورق اعلانات
  - ورق الهدايه
  - كارتون بيتسا فقط النصف النظيف
  - الورق مطبوع ملوث بالاطعمه مثل ورق الايس كريم
  - كرتونه مصنعه من تيترا باك ( ) بدون غطاء
  - اكياس من الورق الذي تستعمل في الخبز و الفاكهه و الخضار و غيرها
  - النتائج و الاجيندات و قوائم ارقام التليفونات بدون غلاف معدني
  - الورق العاكس للزق



ALL ITEMS MUST BE, depending on the object, EMPTIED, RINSED, FOLDED or FLATTENED

- newspapers, magazines and books
- notebooks and written sheets of paper
- cardboard boxes
- leaflets, throwaways
- wrapping paper
- pizza cartons, only the clean part
- printed paper soiled with food (ice cream cone wrapper, ice cream cups ect.)
- Tetra Pak ( ) containers without plastic parts
- bags and envelopes for bread, fruit, vegetables, correspondence etc.
- calendars, agendas, organizers, address books without metal parts
- paper backing of adhesives (picture cards, stickers, diapers etc.)



- ورق غير نظيف او ملوث بمادة اللصق
- ورق مستخدم في المواد الكيماوية
- ورق مغلف بالبستيك
- ورق الفرن
- إصال دفع و اوراق الفاكس

من أجل التوصيل يجب أن تستخدم السلالات السميكة او معلبات او حقيبة من الورق صغيرة الحجم غير ذلك يمكن الربط بخيط سميك

عدم استعمال اكييس بلاستيك او شريط اللزق



- greasy paper soiled with food or glue
- paper soiled with detergents or dangerous chemical substances
- laminated paper, plastic coated paper
- wax paper, greaseproof paper
- baking paper
- receipts and fax sheets (thermal paper)

Use ONLY RIGID CONTAINERS, small CARDBOARD BOXES, PAPER BAGS or TIE WITH STRING.

DON'T USE PLASTIC BAGS OR TAPE.

# Vetro e Metalli - Verre et métaux



## GLI OGGETTI CONFERITI DOVRANNO ESSERE SVUOTATI e SCIACQUATI

- bottiglie, vasetti e barattoli in vetro per bevande, salse, condimenti, conserve, omogeneizzati, cosmetici, medicinali, ecc
- stoviglie da cucina e da tavola in vetro: piatti, bicchieri, insalatiere, teglie, vassoi. No Pyrex ( **PYREX** ), no cristallo, no ceramica.
- vasetti, barattoli e tubetti in acciaio e in alluminio per salse, condimenti, conserve, tonno, pelati, carne, cosmetici, medicinali, ecc
- bombolette spray: deodoranti, lacca capelli, ecc
- coperchi, tappi e film di chiusura in acciaio e alluminio per bevande, condimenti, yogurt, ecc
- pellicole e vaschette in alluminio tipo Domopak e Cuki ( **DOMO PAK** **Cuki** ), involucri cioccolato, ecc



## LES OBJETS DÉPOSÉS DEVRONT ÊTRE VIDÉS et RINCÉS

- bouteilles, bocaux et récipients en verre pour les boissons, sauces, assaisonnements, conserves, petits pots, produits cosmétiques, médicaments
- vaisselle et ustensiles de cuisine en verre: plats, verres, saladiers, plats à gratins, plateaux. Pas de Pyrex ( **PYREX** ), ni de cristal, ni de céramique.
- pots, boîtes et petits tubes en acier et en aluminium pour les sauces, assaisonnements, conserves, thon, tomates pelées, viande, produits cosmétiques, médicaments, etc.
- bombes aérosols: déodorants, laque pour cheveux, etc.
- couvercles, bouchons et opercules en acier et en aluminium pour boissons, assaisonnements, yaourts, etc.
- feuilles et barquettes en aluminium type Domopak et Cuki ( **DOMO PAK** **Cuki** ), les emballages de chocolat, etc.



- oggetti in Pyrex ( **PYREX** )
- oggetti in porcellana, ceramica e terracotta
- oggetti in cristallo
- tutti i tipi di lampadine a led, neon, a incandescenza
- specchi
- stendibiancheria in acciaio e in alluminio
- capsule caffè in alluminio tipo Nespresso
- oggetti di grandi dimensioni

Per il conferimento usare SOLO BIDONCINI RIGIDI (max 30 litri di capacità) da ritirare a servizio di raccolta avvenuto.  
NON USARE CASSETTE, MASTELLI E SACCHETTI IN PLASTICA O IN CARTA.



- objets en Pyrex ( **PYREX** )
- objets en porcelaine, céramique et terre cuite
- objets en cristal
- tous les types d'ampoules à led, au néon, à incandescence
- miroirs
- sèche-linges en aluminium ou en acier
- capsules de café en aluminium type Nespresso
- objets de grandes dimensions

Pour le dépôt, utiliser SEULEMENT DES BACS RIGIDES (contenance maximum de 30 litres) à enlever une fois le service de collecte effectuée.  
NE PAS UTILISER DE CAISSES, BAQUETS ET SACHETS EN PLASTIQUE OU EN PAPIER.



# الزجاج و المعدن - Glass & metals



المخلفات الملقاة يجب أن تكون فارغة مشطفة

- الزجاجات، البرطمانات و العلب الزجاجية المستخدمة من المشروبات، الصلصات، التوابل، الأغذية المعلبة و أغذية الأطفال، مستحضرات التجميل، الأدوية وغيرها
- الأطباق و أدوات المائدة، لوحات، الأكواب، الأطباق، المقالي و الصواني الزجاجية : لا الكريستال، لا السيراميك، لا **PYREX**
- البرطمانات، العلب، الأنابيب من الصلب و الألمنيوم مثل الصلصات و التوابل، التونة المعلبة، الطماطم، اللحوم، مستحضرات التجميل و الأدوية و غيرها
- المرشحات : مزيل العرق، مثبتات الشعر و غيرها
- أغطية و قبعات من الصلب و الألومنيوم مثل المشروبات، التوابل و اللبن الزبادي و غيرها
- ورق ألومينيوم وصواني الألمنيوم **DOMO PAK Cuki** مغلفة الشوكولاته، الخ



ALL ITEMS

MUST BE EMPTIED and RINSED

- bottles, glass jars for beverages, sauces, dressings, preserves, baby food, cosmetics, medicine etc.
- glass dishes: plates, glasses, bowls, pans, trays. No Pyrex **PYREX**, no crystal, no pottery.
- steel and aluminum jars, cans and tubes for sauces, dressings, preserves, tuna fish, peeled tomatoes, meat, cosmetics, medicine etc.
- spray cans: deodorant, hairspray etc.
- steel and aluminum lids and caps, closing film for beverages, dressings, yogurt etc.
- aluminum foil, pans and trays, e.g. Domopak and Cuki **DOMO PAK Cuki**, chocolate wrappers etc.



**PYREX**

- مصنوعات
- الأشياء الخزف و السيراميك و الفخار
- الأشياء الكريستال
- جميع أنواع المصابيح مثل الصمام، النيون وهاج المرايا
- منشئ ملابس
- كبسولة القهوة مثل نسبرسوا (Nespresso)
- الأشياء الضخمة

من أجل التوصيل يجب أن تستخدم استخدام الصناديق الصلبة (بحد أقصى سعة 30 لتر) لخدمة جمعها لا تستخدم صناديق وأحواض المياه وأكياس البلاستيك أو الورق



- items made of Pyrex **PYREX**
- porcelain objects, ceramics and pottery
- crystal
- all led, neon and incandescent light bulbs
- mirrors
- aluminum and iron clothes-horse
- aluminum coffee capsules e.g. Nespresso
- large, bulky aluminum and iron objects

Use ONLY RIGID BINS (max. capacity 30 liters) which you will retrieve after the glass and metals have been collected.

DON'T USE PLASTIC OR PAPER BAGS, BOXES, CRATES, OR TUBS.

# Imballaggi in plastica - Emballages en matière plastique



## GLI OGGETTI CONFERITI DOVRANNO ESSERE SVUOTATI e SCIACQUATI

- bottiglie per alimenti: acqua, bibite, succhi, condimenti, ecc
- flaconi per detersivi per casa e igiene personale: detersivi, ammoniaca, candeggina, bagnoschiuma, shampoo, gel, creme, ecc
- barattoli e tubetti per salse, yogurt, budini, condimenti, dentifrici, creme, cosmetici, ecc
- blister vuoti: medicinali, lenti a contatto, ecc
- vaschette, buste, reti e sacchetti in plastica o in polistirolo o in POLIACCOPPIATO carta+plastica +alluminio per caffè, salumi, formaggi, frutta, verdura, uova, carne, pesce, surgelati, pasta, biscotti, merendine, snack, caramelle, frullati, alimenti per animali, cosmetici, ecc
- pellicole e buste uso casa tipo Domopak/Cuki
- piatti, ciotole e bicchieri monouso in plastica
- grucce per abiti e imballaggi "a guscio" per oggetti fragili e apparecchiature elettroniche



## LES OBJETS DEPOSÉS DEVRONT ÊTRE VIDÉS et RINCÉS

- bouteilles à usage alimentaire: eau, boissons, jus, assaisonnements, etc.
- flacons de produits d'entretiens pour la maison et pour l'hygiène corporelle: détergers, ammoniaque, eau de javel, gel douche, shampooing, gel, crème, etc.
- pots et tubes pour sauce, yaourts, flans, assaisonnements, dentifrices, crèmes, produits cosmétiques, etc.
- barquettes thermoformées vides: médicaments, lentilles de contact, etc.
- barquettes, sacs, filets et sachets en plastique ou en polystyrène et emballages en matériaux COMPOSITES papier+plastique+aluminium pour café, charcuteries, fromages, fruits, légumes, oeufs, viande, poisson, surgelés, pâtes, biscuits, goûters, snack, bonbons, milkshakes, nourriture pour animaux domestiques, produits cosmétiques, etc.
- films et emballages pour usage domestique type Domopak/Cuki 
- plats, bols et verres à usage unique en plastique
- cintres et emballages "à coque" pour objets fragiles et équipements électroniques



- posate monouso in plastica
- contenitori ermetici per la conservazione dei cibi tipo Gio'style/Tupperware
- capsule caffè in plastica tipo Lavazza
- custodie per cd e dvd, per videocassette e musicassette, per smartphone e tablet
- cassette per frutta e verdura tipo ortomercato
- guarnizioni e gomme
- vasi per piante, bacinelle, secchi, stoviglie, ecc
- guanti da lavoro in gomma o lattice
- stendibiancheria in plastica
- oggetti in plastica di grandi dimensioni

Per il conferimento usare SOLO SACCHETTI IN PLASTICA TRASPARENTE.  
NON USARE SACCHETTI NERI O NON TRASPARENTI.



- couverts jetables en plastique
- récipients hermétiques pour la conservation des aliments type Gio'style/Tupperware
- capsules de café en plastique type Lavazza
- boîtiers de cd et dvd, de cassettes vidéo et musicassettes, de smartphones et tablettes
- caisses pour les fruits et légumes type cageots
- joints et gommages
- vases pour les plantes, cuvettes, seaux, vaisselle, etc.
- gants de travail en caoutchouc ou en latex
- sèche-linges en plastique
- objets en plastique de grandes dimensions

Pour le dépôt, utiliser UNIQUEMENT DES SACHETS EN PLASTIQUE TRANSPARENT.  
NE PAS UTILISER DE SACHETS NOIRS OU OPAQUES.

# التعبئة و التغليف البلاستيكية - Plastic packaging



## المخلفات الملقاة يجب أن تكون فارغة مشطفة

- زجاجات السوائل كالماء، العصائر، الزيوت، توابل وغيرها
- قارورة من مصحوق الغسيل او نظافة الجسد كالكورامونياكا، الصابون، الشامبوا، الجيل، كريم مثبت الشعر وغيرها
- البرطمانات، انابيب الصلصه، الزبادي، الشوكولاتة، معجون الأسنان، الكريم و مستحضرات التجميل
- شريط الدواء الفارغ و معلبات العداسات
- اكياس، شبك، طبق من البلاستيك او بوليسترولو او ورق +البلاستيك+ألومينيوم للمواد الغذائية كالحوم، الجبن، الفاكهه، الخضروات، البيض، الاسماك، مجمدات، مكارونه بسكاويت و حلاويات
- الاورق البلاستيكية التي تستخدم في المطبخ بي جميع انواعها (DOMOPAK) Cuki
- اطباق و اكواب من البلاستيك
- شماعات ملابس و جميع انواع المغلفات للاجهزة الالكترونية



## ALL ITEMS MUST BE EMPTIED and RINSED

- bottles for food: water, soft drinks, juice, dressings etc.
- containers for cleaning and personal hygiene: detergents, ammonia, bleach, bubble bath, shampoo, gels, creams etc.
- containers and tubes for sauces, yogurt, puddings, dressings, toothpaste, creams, cosmetics etc.
- empty blisters: medicine, contact lenses etc.
- plastic, polystyrene or COMPOSITE (paper+plastic +aluminum) trays, bags, pouches, nets and wraps for coffee, cold cuts, cheese, fruit, vegetables, eggs, meat, fish, frozen food, pasta, biscuits, snacks, candy, shakes/smoothies, food for pets, cosmetics etc.
- plastic wrap/cling film and bags such as Domopak/Cuki (DOMOPAK) Cuki
- disposable plastic plates, bowls and cups
- clothes hangers and shell-like packaging for fragile items and electronic equipment



- شوك، معالق، سكاكين و شفاطات من البلاستيك التي تستخدم لمرة واحدة
- علب حفظ الاطعمة استخدام دائم
- كبسولة القهوة مثل لافاتزا (Lavazza)
- علب الاسطوانات، علب اشربة الكاسيت، علب اشربة الفيديو، جرابات المحمول و تابلت
- صناديق الفاكهه و الخضروات التي تستعمل في اسواق الجملة
- جوانات و الكاوتش
- فازات زارعة، اطباق الغسل، جالون و مغارف المطبخ
- جواناتي العمل المطاطي او الطبي
- منشر ملابس
- الاشياء الضخمة من البلاستيك

من أجل التوصيل يجب أن تستخدم اكيس من البلاستيك الشفاف

لا تستخدم الاكيس السوداء الغير شفافة



- disposable plastic cutlery/silverware
- airtight containers for storing food such as Giostyle / Tupperware
- plastic coffee capsules e.g. Lavazza
- cases for CDs and DVDs, for video tapes and cassettes, for smart-phones and tablets
- crates for fruit and vegetables like those found at a market
- plastic and rubber seals, gaskets/washers
- flower pots, basins, buckets, dishes etc.
- rubber or latex gloves
- plastic clothes-horse
- large, bulky plastic objects

Use ONLY TRANSPARENT PLASTIC BAGS.  
DON'T USE BLACK OR NON-TRANSPARENT BAGS.



# Rifiuto secco residuo



- sacchetti di aspirapolvere e materiale di risulta da pulizie domestiche
- cotton fioc con bastoncini in plastica, cotone idrofilo, salviettine igieniche e salviettine struccanti monouso
- capelli
- capsule caffè in plastica o alluminio non svuotate (Lavazza, Nespresso, ecc)
- carta carbone, carta plastificata, carta vetrata
- spazzolini da denti e rasoi da barba monouso in plastica
- sigarette, mozziconi e accendini
- spugne, stracci sporchi e panni antipolvere monouso tipo swiffer
- abiti e calzature in cattivo stato o danneggiati
- tessuti in cattivo stato o danneggiati: biancheria, lenzuola, coperte, piumoni, ecc
- guanti da lavoro in gomma o lattice
- scontrini fiscali e fax in carta termica
- pellicole fotografiche, fotografie e radiografie
- calze in nylon e lycra tipo collant donna
- scotch e biadesivi
- tendine parasole per auto
- zerbini in cocco o gomma
- cosmetici senza contenitore
- kit make up: pennelli da trucco, limette per unghie in carta vetrata
- cd, dvd, videocassette, musicassette
- lettieri sintetiche per piccoli animali domestici
- siringhe con ago protetto
- gomme e guarnizioni
- posate monouso in plastica e cannuce da bibita
- oggetti in lattice e in silicone
- penne, pennarelli ed evidenziatori
- piccoli oggetti sporchi o contaminati da sostanze tossico-nocive come vernici, solventi o colle (pennelli, ecc)
- candele e cere



TUTTI GLI OGGETTI E I MATERIALI CHE DEVONO ESSERE DIFFERENZIATI E CONFERITI NELLE ALTRE FRAZIONI:

- \* ORGANICO con il ritiro domiciliare
- \* CARTA e CARTONE con il ritiro domiciliare
- \* VETRO e METALLI con il ritiro domiciliare
- \* IMBALLAGGI in PLASTICA con il ritiro domiciliare
- \* PANNOLINI per bambini e PANNOLONI per adulti incontinenti con il ritiro domiciliare
- \* PILE, BATTERIE e MEDICINALI con il conferimento agli appositi contenitori stradali oppure in piazzola ecologica
- \* INGOMBRANTI/LEGNO/FERRO/VETRO/INERTI con il conferimento in piazzola ecologica
- \* RUP Rifiuti Urbani Pericolosi con il conferimento in piazzola ecologica
- \* ALTRE PLASTICHE con il conferimento in piazzola ecologica
- \* RAEE Rifiuti Apparecchiature Elettriche Elettroniche con il conferimento in piazzola ecologica
- \* VERDE VEGETALE con il conferimento in piazzola ecologica

Per il conferimento usare SOLO il BIDONCINO FORNITO DAL COMUNE dotato di microchip associato all'utenza che consente la REGISTRAZIONE del numero di conferimenti eseguiti e il conseguente calcolo della TARIFFA PUNTUALE per il servizio di raccolta e gestione dei rifiuti.

# Déchets résiduels



- sacs d'aspirateur et résidus de nettoyages domestiques
- coton-tiges avec bâtonnets en plastique, coton hydrophile, lingettes hygiéniques et lingettes démaquillantes à usage unique
- cheveux
- capsules de café en plastique ou en aluminium non vidées (Lavazza, Nespresso, etc)
- papier carbone, papier plastifié, papier de verre
- brosses à dents et rasoirs jetables en plastique
- cigarettes, mégots et briquets
- éponges, chiffons sales et lingettes pour le dépoussiérage type Swiffer
- habits et chaussures en mauvais état ou abimés
- tissus en mauvais état ou abimés: linges, draps, couvertures, couettes, etc
- gants de travail en caoutchouc ou en latex
- reçus fiscaux et fax en papier thermique
- films photographiques, photographies et radiographies
- bas de nylon et Lycra type collant pour femmes
- scotch et adhésifs double-face
- pare soleil pour voiture
- paillasons en fibres de coco ou caoutchouc
- produits cosmétiques sans emballage
- kit make-up: pinceaux de maquillage, limes à ongles en papier de verre
- cd, dvd, cassettes video, musicassettes
- litières synthétiques pour petits animaux domestiques
- seringues avec aiguille protégée
- joints et gommes
- couverts à usage unique en plastique et pailles à boisson
- objets en latex et silicone
- stylos, feutres et surligneurs
- petits objets sales ou contaminés de substance toxiques dangereuses telles que peintures, solvants, colles (pinceaux, etc)
- bougies et cires



**TOUS LES OBJETS ET LES MATÉRIAUX QUI DOIVENT ÊTRE TRIÉS ET DÉPOSÉS DANS LES AUTRES SECTIONS:**

- \* **PRODUITS ORGANIQUES** avec ramassage à domicile
- \* **PAPIER** et **CARTON** avec ramassage à domicile
- \* **VERRE** et **MÉTAUX** avec ramassage à domicile
- \* **EMBALLAGES** en **PLASTIQUE** avec ramassage à domicile
- \* **COUCHES CULOTTES** pour enfants et **COUCHES** pour les personnes incontinentes avec ramassage à domicile
- \* **PILES, BATTERIES** et **MÉDICAMENTS** avec dépôt dans les bacs spécifiques installés dans la voirie ou à la déchetterie
- \* **ENCOMBRANTS/BOIS/FER/VERRE/INERTE** avec dépôt à la déchetterie
- \* **RUP** (Rifiuti Urbani Pericolosi) Déchets Urbains Dangereux avec dépôt à la déchetterie
- \* **AUTRES MATIÈRES PLASTIQUES** avec dépôt à la déchetterie
- \* **RAEE** (Rifiuti Apparecchiature Elettriche Elettroniche) Déchets d'équipements électriques et électroniques avec dépôt à la déchetterie
- \* **DÉCHETS VÉGÉTAUX** avec dépôt à la déchetterie

Pour le dépôt, utiliser **UNIQUEMENT LE BAC FOURNI PAR LA COMMUNE**, doté d'une puce électronique qui sera associée à l'utilisateur et qui effectuera **L'ENREGISTREMENT** du nombre de dépôts effectués et calculera le **TARIF PONCTUEL** du service de collecte et de la gestion des déchets.

# النفايات الجافة المتبقية



- اكياس نظافه البيت و باقي راوسب المكنس الكهربئيه
- قطن الاذن ذات عصاه بلاستيك، القطن، الشاش المستخدم طبياً، المدهن المستخدم للجروح، المكياج و المناديل المعطره
- شعر
- كبسولة القهوة مثل لافاتزا (Lavazza) و نسبرسوا (Nespresso)
- ورق كاربون، ورق ببلاستيك و ورق صنفره
- فرش الأسنان و ماكينات الحلاقه البلاستيك
- سجائر، عقاب و الولاعات
- الاسفنج، الليف و قماش مستخدم في نظافه المنزل
- الملابس و الاحذيه المستعمله
- اقمشه مستعمله كي فرش سراير، بطاطين و ملايات
- جوانتي العمل المطاطي او الطبي
- اصال دفع و اوراق الفاكس
- فيلم مكانه التصوير، جميع انواع الصور و الاشاعات الطبيه
- شربات شفافه مثل شراب الانثي النايلون
- شريط اللصق
- ستائر لحمايه الشمس في السيارات
- السجاد مصنوع مطاط و موكيت الخاص بنظافة الأحذية
- مستحضرات التجميل بدون التعبئة والتغليف
- جميع انواع منتجات التجميل مثل فرش المكياج و مبرد الاظافر
- اسطوانات مدمجه، اشرطة الفيديو و اشرطة الكاسيت
- مرحاض القطط والانواع الخاصه به ولسيت رمله
- السرنجات الطبيه مع غطاء الابره
- جوانات و الكاوتش
- الاشياء المصنوعه من الاتكس و السيليكون
- شوك، معالق، سكاكين و شفاطات من البلاستيك التي تستخدم لمرة واحدة
- اقلام جافة و اقلام الالوان
- الاشياء الصغيره ملوثة بالمواد الكيمياءية الخطرة كا
- الدهانات، المذيبات للزيوت المعدنية، كا اللصق، الزيوت الميكانيكية و غيرها كا برطامانات، جرادل، فرشاة دهانات شموع و شمع

- جميع الاشياء التي يحب فرزها في امكان اخري
- \* المخلفات الطبيعية المنسحبه من المنزل
- \* ورق و كرتون المنسحبه من المنزل
- \* الزجاج و المعدن المنسحبه من المنزل
- \* التعبئة و التغليف البلاستيكية المنسحبه من المنزل
- \* حفاظات الاطفال و الكبار المنسحبه من المنزل
- \* الحجارة القلم و الادويه توضع في الحويات المخصصه أو في المحطات البيئيه
- \* مواد صخمه خشب حديد و زجاج توضع في محطة البيئيه
- \* النفايات البلديه الخطيره توضع في محطة البيئيه
- \* انواع اخري من البلاستيك توضع في محطة البيئيه
- \* نفايات من المكينات الاليكترونيه توضع في محطة البيئيه
- \* نباتات خضراء توضع في محطة البيئيه

يجب استعمال فقط السلالات المتاحة من البلديه توجد بيها جهاز الميكروشيب و هي شريحه تسمح بتسجيل عدد المرات و الحسابات المنتظمه لخدمه جمع النفايات



# Residual dry waste



- vacuum cleaner bags and material resulting from housework
- q-tips/cotton swabs with plastic sticks, cotton wool, hygienic wraps and disposable wipes
- hair
- plastic or aluminum coffee capsules, not emptied (Lavazza, Nespresso etc.)
- carbon paper, laminated paper and sandpaper
- toothbrushes and disposable plastic razors
- cigarettes, cigarette butts and lighters
- sponges, dirty rags and dusting cloths like Swiffer
- clothes and shoes in bad condition or damaged
- bedding - sheets, blankets, duvets, quilts, comforters etc. - in bad condition or damaged
- rubber or latex gloves
- receipts and fax sheets (thermal paper)
- photographic film, photographs and X-rays
- nylon stockings and Lycra tights
- scotch tape and adhesives
- sunshades for cars
- rubber or fiber doormats
- cosmetics without container
- make-up kits: make-up brushes, sandpaper nail files
- CDs, DVDs, videotapes, cassettes
- synthetic litter for small pets
- syringes with needle protected
- washers/gaskets
- disposable plastic silverware/cutlery and straws
- latex and silicone objects
- pens, felt-tip pens and highlighters
- small objects soiled or contaminated with toxic/harmful substances such as paint, thinner, glue (paintbrushes etc.)
- candles and waxes



## ALL OBJECTS AND MATERIALS THAT MUST BE SEPARATED AND RECYCLED:

- \* ORGANIC WASTE - door-to-door waste collection service
- \* PAPER and CARDBOARD - door-to-door waste collection service
- \* GLASS and METALS - door-to-door waste collection service
- \* PLASTIC PACKAGING - door-to-door waste collection service
- \* BABY AND ADULT DIAPERS/NAPPIES - door to-door waste collection service
- \* BATTERIES e MEDICINES - disposal in special street containers or at waste disposal site
- \* OVERSIZE ITEMS/WOOD/IRON/GLASS CONSTRUCTION DEBRIS - at waste disposal site
- \* "RUP" (Rifiuti Urbani Pericolosi) DANGEROUS URBAN WASTE - at waste disposal site
- \* OTHER PLASTICS - at waste disposal site
- \* "RAEE" (Rifiuti Apparecchiature Elettriche Elettroniche) - ELECTRICAL AND ELECTRONIC EQUIPMENT - at waste disposal site
- \* GREEN (GARDEN) WASTE - at waste disposal site

Use **ONLY THE BIN**, fitted with a microchip associated with the user, **PROVIDED BY THE TOWN**. The microchip records every time your residual "dry" waste is collected and allows a **PRECISE QUANTITY-BASED FEE** to be calculated for the waste management and collection service.

## Assorbenti e pannolini - Serviettes hygiéniques et couches حفاضات الاطفال و الكبار - Sanitary napkins and diapers/nappies



Assorbenti femminili, pannolini per bambini e adulti. Salviettine igieniche umidificate.  
Per il conferimento usare SOLO SACCHETTI TRASPARENTI. NON USARE SACCHETTI NERI O NON TRASPARENTI.

حفاضات الأطفال و الكبار المرضى. المدهن المستخدم للجروح، المكياب و المناديل المعطره.  
من أجل التوصيل يجب أن تستخدم اكيس من البلاستيك الشفاف.  
لا تستخدم الاكيس السوداء الغير شفافة

Serviettes hygiéniques, couches pour enfants et personnes incontinentes. Lingettes hygiéniques.  
Pour le dépôt utiliser UNIQUEMENT DES SACHETS EN PLASTIQUE TRANSPARENT. NE PAS UTILISER DE SACHETS NOIRS OU OPAQUES.

Sanitary napkins, baby and adult diapers/nappies. Hygienic wraps and disposable wipes.  
USE ONLY TRANSPARENT PLASTIC BAGS.  
DON'T USE BLACK OR NON-TRANSPARENT BAGS.

## Pile, batterie e medicinali - Piles, batteries et médicaments البطاريات و الادويه - Batteries and medicine



Pile, batterie esaurite e medicinali (scaduti o non più utilizzabili) devono essere depositati negli appositi contenitori stradali oppure alla piazzola ecologica. Per la dislocazione dei contenitori stradali chiedere informazioni in Comune.

البطاريات و الادويه منتهية الصلاحية مثل السيرينجات التي لا تستعمل مرة أخرى إلزام عليك أن توضع في الحاويات المخصصة أو في المحطات البيئية.  
لمعرفة موقع الحاويات المخصصة يجب السؤال عبر مكتب المحافظة.

Piles, batteries usagées et médicaments (périmés ou inutilisables) doivent être déposés dans les bacs spécifiques installés dans la voirie ou bien à la déchetterie. Pour connaître l'emplacement des bacs, se renseigner à la Commune.

Used batteries and medicine (expired or no longer usable) must be deposited in special street containers or at the waste disposal site. The Town Hall can tell you where you can find the street containers.



# Piazzola Ecologica Déchetterie محطة البيئي Waste disposal site



## NEL CASSONE ALTRE PLASTICHE

- giocattoli (SENZA PARTI ELETTRICHE)
- utensili da cucina (mestoli, cucchiai, palette, spremiagrumi, taglieri, ecc) e accessori per la casa (secchi, palette, bacinelle, contenitori, mollette da bucato, stendibiancheria, parti non elettriche di piccoli elettrodomestici, ecc), oggetti per la cura personale (pettini, spazzole, mollette per capelli)
- mobili e utensili da giardino (tavoli, sedie, sdraio, zappe, palette, tubi di irrigazione, ecc), cassette frutta e verdura (tipo ortomercato)
- custodie per cd e dvd, per videocassette e musicassette, per smartphone e tablet

## DANS LA BENNE AUTRES MATIÈRES PLASTIQUES

- jouets (SANS LES PARTIES ELECTRIQUES)
- ustensiles de cuisine (louches, cuillères, pelles, presse-agrumes, planche à découper, etc.) et accessoires pour la maison (seaux, pelles, cuvettes, conteneurs, pinces à linge, sèche-linge, pièces non électriques des petits appareils électroménagers, etc), accessoires de toilette (peignes, brosses, barrettes pour les cheveux)
- meubles et outils de jardin (tables, chaises, chaises longues, pioches, pelles, tuyaux d'irrigation, etc.), caisses de fruits et légumes (type cageots)
- boîtiers de cd et de dvd, de cassettes vidéo et musicassettes, de smartphones et tablettes

## حاويات بداخلها البلاستيكية الأخرى

- الألعاب بدون أجزاء كهربائية
- وأدوات مطبخ كا معالق، مغارف، عصارة الفواكه، ألواح التقطيع، الجالونات، مشابك الغسيل، منشتر ملابس، الأجزاء الغير كهربائية و أدوات العناية الشخصية مثل الأمشاط، الفرش و بنس الشعر
- موبيليات و أدوات الحديقة مثل الطااولات، الكراسي، الاسترخاء و صناديق الفاكهه و الخضروات
- علب الاسطوانات، علب اشربة الكاسيت و علب اشربة الفديو و جرابت المحمول و تابلت

## IN THE "OTHER PLASTICS" BIN

- toys (WITHOUT ELECTRICAL PARTS)
- kitchen utensils (ladles, spoons, scoops, juicers, cutting boards, etc.) and home accessories (buckets, shovels, bowls, containers, clothes pins, drying rack for clothes, non electrical parts of small appliances, etc.), personal care items (combs, brushes, hair clips)
- garden furniture and tools (tables, chairs, hoes, shovels, garden hoses etc.), fruit and vegetable crates (like the ones used at a market)
- cases for CDs and DVDs, for video tapes and cassettes, for smartphones and tablets







# Piazzola Ecologica Déchetterie محطة البيئية Waste disposal site



## NEL CASSONE LEGNO

- mobili e complementi d'arredo, tavoli, sedie, appendiabiti, serramenti, tapparelle, scarti, cassette e oggetti in legno

## NEL CASSONE INGOMBRANTI

- poltrone, divani, oggetti composti da diversi materiali non separabili, materassi, tappeti

## DANS LA BENNE À BOIS

- meubles et accessoires, tables, chaises, cintres, châssis de portes et de fenêtres, stores, déchets, caisses et objets en bois

## DANS LA BENNE DES ENCOMBRANTS

- fauteuils, divans, objets composés de différents matériaux inséparables, matelas, tapis

### حاويات بداخلها أخشاب

- الاثاث و تكملة العفش، طاولات، كراسي، شماعات، أبواب و شبابيك، شيش النوافز، أدوات خشبية، مهملات و أدراج خشبية

### حاويات بداخلها الاشياء الضخمة

- كراسي انترية، الأرائك، الأشياء المصنوعة من مواد مختلفة لا يمكن فصلها، مراتب التخت و السجاد

## IN THE "WOOD" BIN

- furniture and home accessories, tables, chairs, coat racks, doors and windows and their frames, roll-up shutters, wood scraps, boxes and other items

## IN THE "OVERSIZE" BIN

- armchairs, sofas, objects made of different materials that cannot be separated, mattresses, carpets and rugs



## NEL CASSONE VETRO

- oggetti e contenitori in vetro
- lastre in vetro
- damigiane SENZA paglia

- NO oggetti in Pyrex ( **PYREX** ) e cristallo
- NO specchi

## DANS LA BENNE DU VERRE

- objets et récipients en verre
- plaques de verre
- dames-jeannes SANS paille

- PAS d'objets en Pyrex ( **PYREX** ) ou en cristal
- PAS de miroirs

### حاويات بداخلها الزجاج

- أشياء و عبوات من الزجاج
- ألواح زجاجية
- فاظات

- لا للأشياء من بيريكس ( **PYREX** ) او الكريستال
- لا للمرايات

## IN THE "GLASS" BIN

- glass objects and containers
- plate-glass
- demijohns WITHOUT straw covering

- NO crystal or Pyrex ( **PYREX** )
- NO mirrors



# Piazzola Ecologica Déchetterie محطة البيئية Waste disposal site



## NEL CASSONE FERRO ACCIAIO ALLUMINIO

- oggetti in ferro, acciaio e alluminio
- rottami ferrosi
- reti letto interamente in metallo
- serramenti e arredi, tapparelle
- biciclette
- accessori da cucina (posate, caffettiere, ecc)
- attrezzi da lavoro

## DANS LA BENNE À MÉTAUX (FER, ACIER, ALUMINIUM)

- objets en fer, en acier et en aluminium
- débris ferreux
- sommiers métalliques et bicyclettes
- châssis (de portes, de fenêtres), meubles et stores
- accessoires de cuisine (couverts, cafetière, etc.)
- outils de travail

- حاويات بداخلها حديد معدن المنيوم
- الأشياء من الحديد، المعدن و الألومنيوم
- خردة من الحديد
- شبك السرير من المعدن
- الأبواب، الشبابيك المنيوم الاثاث و شيش النوافذ
- الدراجات
- إكسسوارات المطابخ كالمعالق، السكاكين، الشوك و ماكينات القهوة من المنيوم
- العدد المستخدمة في العمل

## IN THE "IRON STEEL ALUMINUM" BIN

- objects in iron, steel and aluminum
- iron debris
- all-metal box-springs
- home accessories, doors and windows and their frames, roll-up shutters
- bicycles
- kitchen accessories (cutlery/silverware, coffee makers, etc.)
- tools, instruments



## NEL CASSONE INERTI

- oggetti in ceramica, porcellana e terracotta
- scarti da piccoli lavori domestici di muratura
- vasi in cemento VUOTI

## E' VIETATO IL CONFERIMENTO DA PARTE DI IMPRESE EDILI E DI ARTIGIANI

## E' ASSOLUTAMENTE VIETATO CONFERIRE AMIANTO

## DANS LA BENNE des déchets INERTES

- objets en céramique, porcelaine et terre cuite
- déchets de petits travaux domestiques et de maçonnerie
- vases en ciment VIDES

## TOUT DÉPÔT EST INTERDIT AUX ENTREPRISES DE CONSTRUCTION ET AUX ARTISANS

## IL EST ABSOLUMENT INTERDIT DE DÉPOSER DE L'AMIANTE

- حاويات بداخلها أشياء جامده على طبعتها
- أشياء من السيراميك، الصيني و الفخار
- بقايا مواد بناء
- فازات فارغة من الاسمنت
- ممنوع توصيل من الشركات المعمارية و المقاولات
- ممنوع توصيل مادة أميانتو

## IN THE "CONSTRUCTION DEBRIS" BIN

- pottery, porcelain, earthenware and ceramic objects
- stonework, brickwork, masonry debris
- EMPTY concrete vases and pots

## ARTISANS, CRAFTSMEN AND BUILDING COMPANIES CANNOT DUMP THEIR MATERIALS HERE .

## DUMPING ASBESTOS IS ABOLUTELY FORBIDDEN



# Piazzola Ecologica Déchetterie محطة البيئية Waste disposal site



## NEL CASSONE VERDE VEGETALE

- sfalcio e potature, ramaglie, rami secchi, foglie, piante morte e fiori secchi

Per il conferimento usare SOLO CONTENITORI DA SVUOTARE (mastelli, secchi).

NON USARE SACCHETTI IN PLASTICA.

## DANS LA BENNE DES DÉCHETS VÉGÉTAUX

- fauche et tailles, branchages, branches mortes, feuillages, plantes mortes et fleurs séchées

Pour le dépôt utiliser UNIQUEMENT DES CONTENITEURS À VIDER (baquets, seaux).

NE PAS UTILISER DE SACHETS EN PLASTIQUE.

حاويات بداخلها مخلفات الحدائق  
• تهذيب الأشجار و الحشائش

إستعمال فقط عبوات يمكن تفريغها كالجرادل.  
عدم إستعمال أكياس بلاستيك.

## IN THE "GREEN (GARDEN)" BIN

- cuttings and pruning scraps, branches, twigs, leaves, dead plants and dried flowers

Use ONLY CONTAINERS THAT CAN BE EMPTIED (tubs, buckets).

DON'T USE PLASTIC BAGS.

## NELLA ZONA RAEE

Rifiuti da Apparecchiature Elettriche Elettroniche piccoli e grandi elettrodomestici: televisori, frigoriferi, lavatrici, forni, lavastoviglie, aspirapolvere, ferri da stiro, asciugacapelli, rasoi e spazzolini elettrici, condizionatori, macchinette caffè, radio, decoder, telefoni, tablet, computer, stampanti, telefax, monitor, lampadine a led e al neon, ecc.

## DANS LA ZONE RAEE

Déchets d'Équipements Électriques et Électroniques petits et grands appareils électroménagers: téléviseurs, réfrigérateurs, lave-linges, fours, lave-vaisselle, aspirateurs, fers à repasser, sèche-cheveux, rasoirs et brosses à dents électriques, climatiseurs, cafetières, radios, décodeurs, téléphones, tablettes, ordinateurs, imprimantes, téléfax, écran, ampoules à LED et au néon, etc.

## في المنطقة المخصصة RAEE

النفايات الكهربائية و الإلكترونية

ادوات كهربائية صغيرة و كبيرة: التلفزيونات، ثلاجات، غسالات، أفران، غسالات أطباق، مكائن، مكاي، إستشوارات، مكينات حلاقة، مكنة غسيل اسنان، جهاز تكييف، ماكينات قهوة، راديو، ريسيفر، تليفونات، تابلت، كمبيوتر، مكينات طباعة، جهازفاكس، مصابيح، الخ

## IN THE "RAEE" AREA

Electrical and Electronic Waste

small and big household appliances: televisions, refrigerators, washing machines, ovens, dishwashers, vacuum cleaners/hooovers, irons, hair dryers, shavers and electric toothbrushes, air conditioners, coffee machines, radios, decoders, phones, tablets, computers, printers, fax machines, monitors, LED and neon bulbs





# Piazzola Ecologica Déchetterie محطة البيئية Waste disposal site



## RIFIUTI PERICOLOSI E TOSSICI

- olii vegetali e minerali esausti
- vernici, acquaragia, solventi, diluenti, trielina
- accumulatori, pile e batterie
- toner e cartucce per stampanti o fax
- colle, mastici e materiali adesivi
- termometri al mercurio
- tutte le sostanze etichettate come IRRITANTE, CORROSIVO, TOSSICO e PERICOLOSO PER L'AMBIENTE

## DÉCHETS DANGEREUX ET TOXIQUES

- huiles végétales et minérales usagées
- peintures, essence de térébenthine, solvants, diluants, trichloréthylène
- accumulateurs, piles et batteries
- toner et cartouches d'encre pour imprimantes ou fax
- colles, mastics et matériaux adhésifs
- thermomètres à mercure
- tous les produits étiquetés comme IRRITANTS, CORROSIFS, TOXIQUES et DANGEREUX POUR L'ENVIRONNEMENT

في المنطقة المخصصة للنفايات الخطرة و السامة

- زيوت نباتية و معدنية
- دهانات، ماء نار، محلول و مزيب
- بطاريات و حجارة
- خرطوشة حبر
- صمغ و موادلازجة
- الزئبك كي التيرموميتر
- كل المنتجات المصنفة مما تؤدي لتهييج البشرة، متآكل و خطر للبيئة

## DANGEROUS AND TOXIC WASTE

- used vegetable and mineral oils
- paints, thinners, solvents, trichlorethylene
- accumulators, batteries
- toner and cartridges for printers or fax
- glues, adhesives and adhesive materials
- mercury thermometers
- all products labeled as IRRITANT, CORROSIVE, TOXIC and DANGEROUS FOR THE ENVIRONMENT





# Come fare il compostaggio domestico

## Comment faire un compostage domestique

### تحويل بواقي الاطعمه الى اسمده

### How to compost

#### COSA METTERE NELLA COMPOSTIERA:

Residui di frutta e verdura, fondi di tè e caffè, gusci di uova spezzettati e della frutta secca, avanzi di cibo (evitare carne, pesce e cibi cotti con molti condimenti a base di prodotti animali).

Scarti del giardino e dell'orto: potature, foglie secche, fiori appassiti, erba (meglio se secca).

Solo in piccole quantità: foglie di piante resistenti alla degradazione come magnolia, lauroceraso, noce, castagno, aghi di conifere (da miscelare bene con i materiali più facilmente degradabili).



#### QUE METTRE DANS LE COMPOSTEUR

Restes de fruits et légumes, marc de thé et de café, coquilles d'œufs broyées et fruits à coque, reliefs de nourriture (éviter la viande, le poisson et les aliments cuits avec beaucoup d'assaisonnement à base de produits d'origine animale).

Les déchets du jardin et du potager: élagages, feuilles séchées, fleurs fanées, herbe (de préférence sèche).

Uniquement en petites quantités: feuilles de plantes résistantes à la décomposition comme le magnolia, le laurier-cerise, le noyer, le châtaignier, les aiguilles de conifères (à bien mélanger avec des matériaux plus facilement dégradables).

ماذا سنضع في كومبوستير:  
 • بواقي فاكهة و خضروات و رواسب قهوة و قشر البيض و فاكهة جافه و بواقي طعام  
 • يجب عدم وضع اللحوم و الأسماك و الأطعمة مطبوخة  
 • بقايا نفايات من الحدائق كا أوراق الأشجار الجافة و زهور جافة و حشائش في كمية بسيطة أوراق الأشجار المقاوم غلي التدهور

#### WHAT TO PUT IN THE COMPOSTER:

Fruit and vegetable scraps, tea and coffee grounds, egg shells and chopped dried fruit, leftover food (avoid meat, fish and foods cooked with sauces based on animal products).

Garden and yard waste: pruning scraps, dry leaves, dead flowers, grass (preferably dry).

Only in small amounts: leaves of plants resistant to degradation such as magnolia, cherry laurel, walnut, chestnut, pine needles (to be mixed well with the materials more easily decomposable).



#### COME USARE LA COMPOSTIERA

1. Collocare la compostiera in un luogo del giardino senza ristagni e fango, ombreggiato e protetto dai raggi diretti del sole e dagli acquazzoni.
2. Assicurare il drenaggio del terreno posizionando la compostiera su una base di terra zappettata e coperta da un letto di potature sminuzzate.
3. Alternare strati di avanzi da cucina a strati di scarti da giardino.
4. Una volta a settimana rigirare il materiale con un rastrello per migliorare l'aerazione.



#### COMMENT UTILISER LE COMPOSTEUR

1. Placer le composteur dans un endroit du jardin sans stagnations ni boue, ombragé et protégé des rayons directs du soleil et des pluies.
2. Assurer le drainage du terrain en positionnant le composteur sur une base de terre retournée et recouverte d'un lit de tailles coupées.
3. Alternier les couches de restes de cuisine à des couches de rebuts de jardin.
4. Une fois par semaine, retourner le contenu avec un râteau pour améliorer l'aération.

كيفية إستعمال الكومبوستيريا  
 1. وضع الكومبوستيريا في مكان ما في الحديقة بدون طين و محمي من أشعة الشمس  
 2. ضمان تصريف الارض و نضع علي الارض من أوراق و أفرع الشجر و ذلك قبل وضع الكومبوستيريا  
 3. تصفيف وضع نفايات الطعام مع النفايات الباقية من الحدائق  
 4. مرة كل أسبوع تقليب المواد باستخدام شوكة الحدائق كي يحسن من التهوية

#### HOW TO USE THE COMPOSTER

1. Place the composteur in a part of the yard or garden that is shady, protected from direct sunlight and from downpours, without puddles or mud.
2. Ensure soil drainage by placing the composteur directly on ground which has been hoed and covered with shredded pruning scraps.
3. Alternate layers of kitchen scraps and garden scraps.
4. Once a week turn the material over with a rake to improve ventilation.





# Avvisi per errato conferimento

## Avis d'erreur de dépôt

### إشعار

## Notices of incorrect preparation

Nel caso il rifiuto conferito risulti NON CONFORME alle indicazioni date in questa guida non verrà effettuato il ritiro e verrà apposto un avviso di ERRATO CONFERIMENTO con la richiesta di ricontrollare il contenuto, differenziarlo correttamente ed esporlo nel giorno corretto.

Dans le cas où le déchet déposé n'est pas conforme aux indications données dans ce guide, le retrait n'en sera pas effectué et un avis d'ERREUR DE DÉPÔT sera apposé sur le contenant avec demande d'en contrôler le contenu, de le trier correctement et de le redéposer de manière correcte, le jour convenu.

إذا وجدت النفايات لا تتفق مع قانون الدليل مثلاً بداخل الكيس شيء لا يجب ان يكون او خارجاً في يوم لا يجب ان يكون او في الكيس الخاطيء. اذ حدث شيء من ذلك (سيترك و ستجد تنبيه ملصق)

If the waste you prepare for collection is NOT IN CONFORMITY with the indications in this guide it will not be collected and you will be given a notice of INCORRECT PREPARATION with a request to check the contents, separate correctly, and put it out for collection on the correct day.

## Il Rifiutologo a casa tua

## L'expert en déchets chez vous

## الريفيوطولوجو في بيتي

## The waste expert at your house

Hai ancora dei DUBBI su come fare una corretta raccolta differenziata o sul modo di conferimento? Ogni GIOVEDÌ SERA dalle ore 20 alle ore 20.45 puoi fissare un APPUNTAMENTO con il "RIFIUTOLOGO", una persona che viene a casa tua per aiutarti nella separazione dei rifiuti. Contatta lo 035 806161 interno 8 (ufficio tecnico) o scrivi una mail a [tecnico@comune.boltiere.bg.it](mailto:tecnico@comune.boltiere.bg.it) con NOME INDIRIZZO e RECAPITO.

Vous avez encore des DOUTES pour faire une collecte sélective des déchets ou sur le mode de dépôt? Chaque JEUDI SOIR de 20 h à 20h45 vous pouvez prendre un RENDEZ-VOUS avec "L'EXPERT EN DECHETS", une personne qui viendra chez vous et qui vous aidera à trier vos déchets. Contactez le 035 806161 interne 8 (bureau technique) ou envoyez un e-mail à [tecnico@comune.boltiere.bg.it](mailto:tecnico@comune.boltiere.bg.it) avec votre NOM, votre ADRESSE et votre N° DE TÉLÉPHONE.

الا يزال لديك شكوك حول كيفية جعل إعادة التدوير السليم أو طريق مساهمة؟ مساء كل خميس من 20 إلى 20:45 يمكنك تحديد موعد مع "Rifiutologo"، وهو الشخص الذي يأتي إلى منزلك لمساعدة في فصل النفايات. الاتصال 035 806161 الداخلية (التقنية) أو إرسال بريد إلكتروني إلى [tecnico@comune.boltiere.bg.it](mailto:tecnico@comune.boltiere.bg.it) مع اسم وعنوان رقم الهاتف

Do you still have DOUBTS about how to separate waste or how to dispose of it correctly? On THURSDAY nights from 8pm to 9.45pm you can have an APPOINTMENT with a "WASTE EXPERT", a person who will come to your house to help you separate your waste. Contact 035 806161 ext.8 (Technical Department) or write an e-mail to [tecnico@comune.boltiere.bg.it](mailto:tecnico@comune.boltiere.bg.it) with name, address and telephone number or e-mail address.



## Piazzola ecologica in Via Mozart

In caso di necessità (dimenticanza o impossibilità di conferimento nel giorno previsto del ritiro domiciliare) i rifiuti **CORRETTAMENTE e PREVENTIVAMENTE DIFFERENZIATI** si potranno portare alla Piazzola ecologica.

### Orari di apertura della Piazzola ecologica:

lunedì - martedì - giovedì dalle 16 alle 18

mercoledì dalle 10 alle 12

sabato dalle 9 alle 12 e dalle 14 alle 17

venerdì CHIUSA

### Informazioni sul mancato ritiro dei rifiuti

Call Center Servizi Comunali SpA - 800 452 616

dal lunedì al venerdì dalle 9 alle 17

sabato dalle 9 alle 12

### Informazioni generali

[www.comune.boltiere.bg.it](http://www.comune.boltiere.bg.it)

Ufficio Tecnico 035 - 806161 8

lunedì e venerdì dalle 10 alle 13

giovedì dalle 16 alle 18

sabato dalle 9 alle 12 (a sabati alterni dal 27/10/2012)

### Approfondimenti sulla tematica dei rifiuti

Consorzio Nazionale Imballaggi [www.conai.it](http://www.conai.it)

Rifiuti Zero <http://www.zerowasteitaly.org>

## La déchetterie est située rue Mozart

En cas de nécessité (oubli ou impossibilité de déposer le jour prévu du ramassage à domicile) les déchets **CORRECTEMENT TRIÉS**

**AUPARAVANT** pourront être portés à la déchetterie.

### Horaires d'ouverture de la Déchetterie:

lundi - mardi - jeudi de 16 h à 18 h

mercredi de 10 h à 12 h

samedi de 9 h à 12 h et de 14 h à 17 h

vendredi: FERMEE

### Informations sur l'absence de ramassage des déchets

Call Center Servizi Comunali SpA - 800 452 616

du lundi au vendredi de 9 h à 17 h

le samedi de 9 h à 12 h

### Informations générales

[www.comune.boltiere.bg.it](http://www.comune.boltiere.bg.it)

Bureau Technique 035 - 806161 8

lundi et vendredi de 10 h à 13 h

jeudi de 16 h à 18 h

samedi de 9 h à 12 h (un samedi sur deux à partir du 27/10/2012)

### Approfondissements sur le thème des déchets

Consortium National des Emballages

Consorzio Nazionale Imballaggi [www.conai.it](http://www.conai.it)

Rifiuti Zero <http://www.zerowasteitaly.org>

## محطة البيئية في Via Mozart

إذا لزم الأمر (النسيان أو عدم القدرة على منح في اليوم المقرر للمنزل تراجع) محطة البيئية لجلبها و فرزها بالطريقة الصحيحة معدات مخلفات فرزها بالشكل الصحيح .

ساعات العمل من محطة بيئية:

الاثنين - الثلاثاء - الخميس 18-16

الأربعاء 12-10

السبت 12-9 و 17-14

الجمعة مغلقة

معلومات عن عدم جمع للنفايات

الاتصال بمركز

Servizi Comunali SpA 800452616

من الاثنين إلى الجمعة 17-9

السبت 12-9

معلومات عامة

[www.comune.boltiere.bg.it](http://www.comune.boltiere.bg.it)

المكتب الفني

035.806161.8

الاثنين والجمعة 13-10

الخميس 18-16

السبت 12-9 (اعتماداً من هذا التاريخ 27/10/2012 المكتب

سيعمل سبت ولا يعمل الاخر)

رؤى حول قضية النفايات

التعبئة والتغليف وطني اتحاد [www.conai.it](http://www.conai.it)

صفر نفايات <http://www.zerowasteitaly.org>

## Waste disposal site in Via Mozart

If necessary (if you forgot or were unable to put your containers out on the day of the door-to-door waste collection service) you may bring your waste, **CORRECTLY SEPARATED**, to the waste disposal site.

### The waste disposal site is open on:

Monday - Tuesday - Thursday from 4pm to 6pm

Wednesday from 10am to 12 noon

Saturday from 9am to 12 noon and from 2pm to 5pm

The site is CLOSED on Friday.

**You put your bins out but your waste didn't get collected? Contact:**

Call Center Servizi Comunali SpA - 800 452 616

from Monday to Friday 9am to 5pm

Saturday from 9am to 12 noon

### General information

[www.comune.boltiere.bg.it](http://www.comune.boltiere.bg.it)

Technical Department 035 - 806161 8

Monday and Friday from 10am to 1pm

Thursday from 4pm to 6pm

Saturday from 9am to 12noon (every other

Saturday as of 10/27/2012)

### To learn more about waste management:

Consorzio Nazionale Imballaggi [www.conai.it](http://www.conai.it)

Rifiuti Zero <http://www.zerowasteitaly.org>